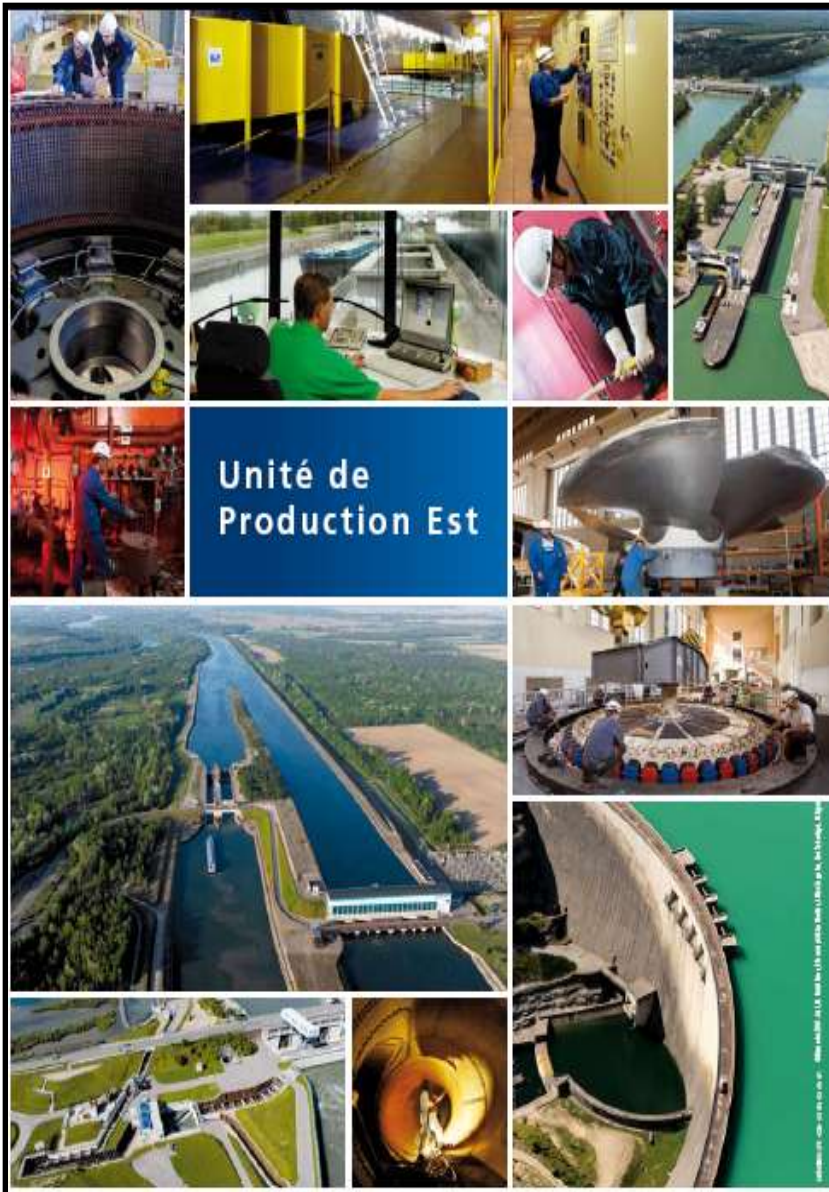




AMENAGEMENT DE KEMBS : PROGRAMME ENVIRONNEMENTAL

Salon Pollutec

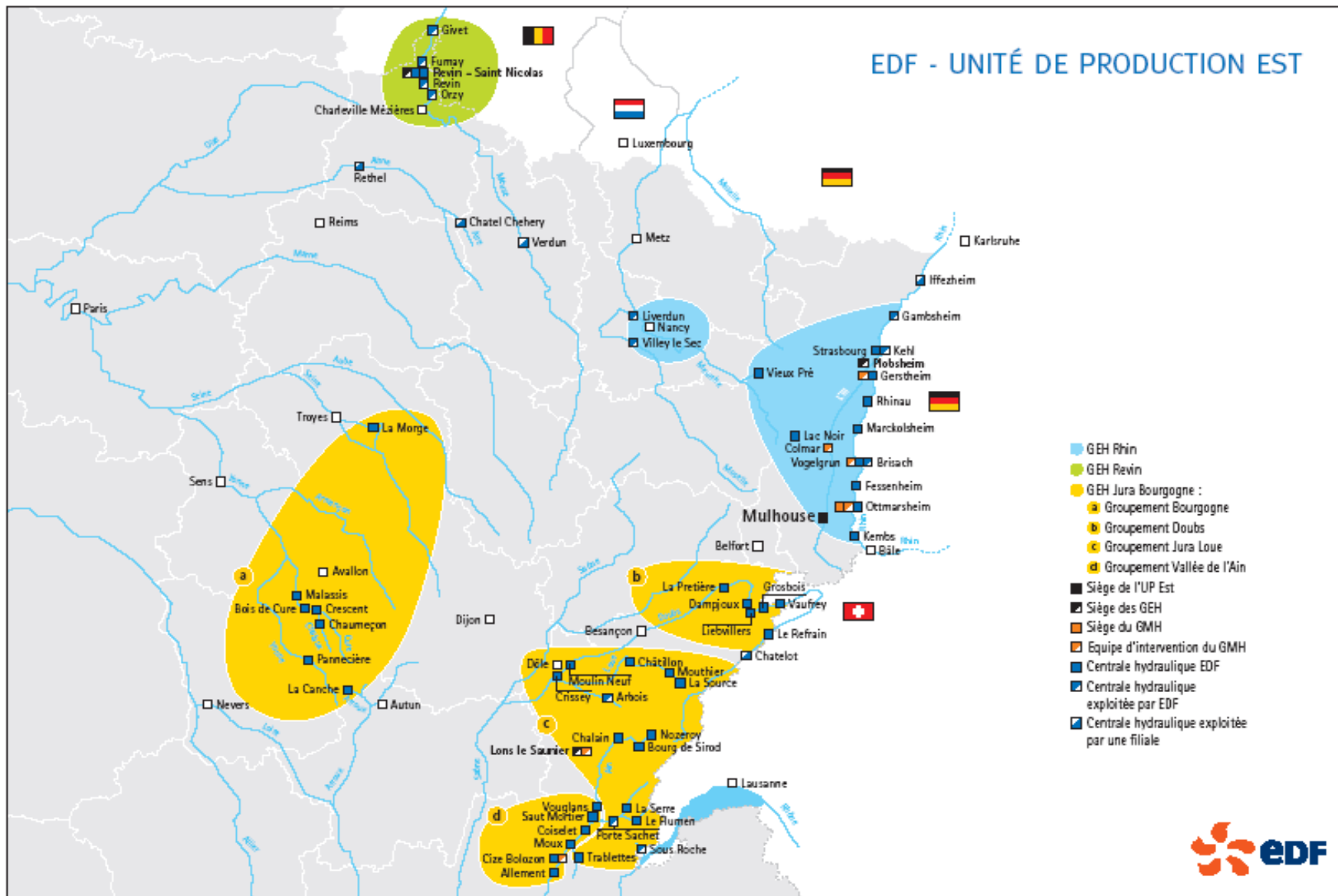
30 novembre 2011



L'UP Est

a en charge l'exploitation
et la maintenance des
moyens de production
hydroélectrique d'EDF
dans l'Est de la France.

Le territoire de l'UP Est, des Ardennes au nord de Lyon



L'exploitation hydroélectrique du Rhin

10 grandes centrales et 2 petites centrales

Mises en service entre 1932 et 2009 sur le Grand Canal d'Alsace et le Rhin canalisé

1400 MW de puissance installée

Plus de 8 milliards de kWh / an

L'équivalent des 2/3 de la consommation électrique de l'Alsace.



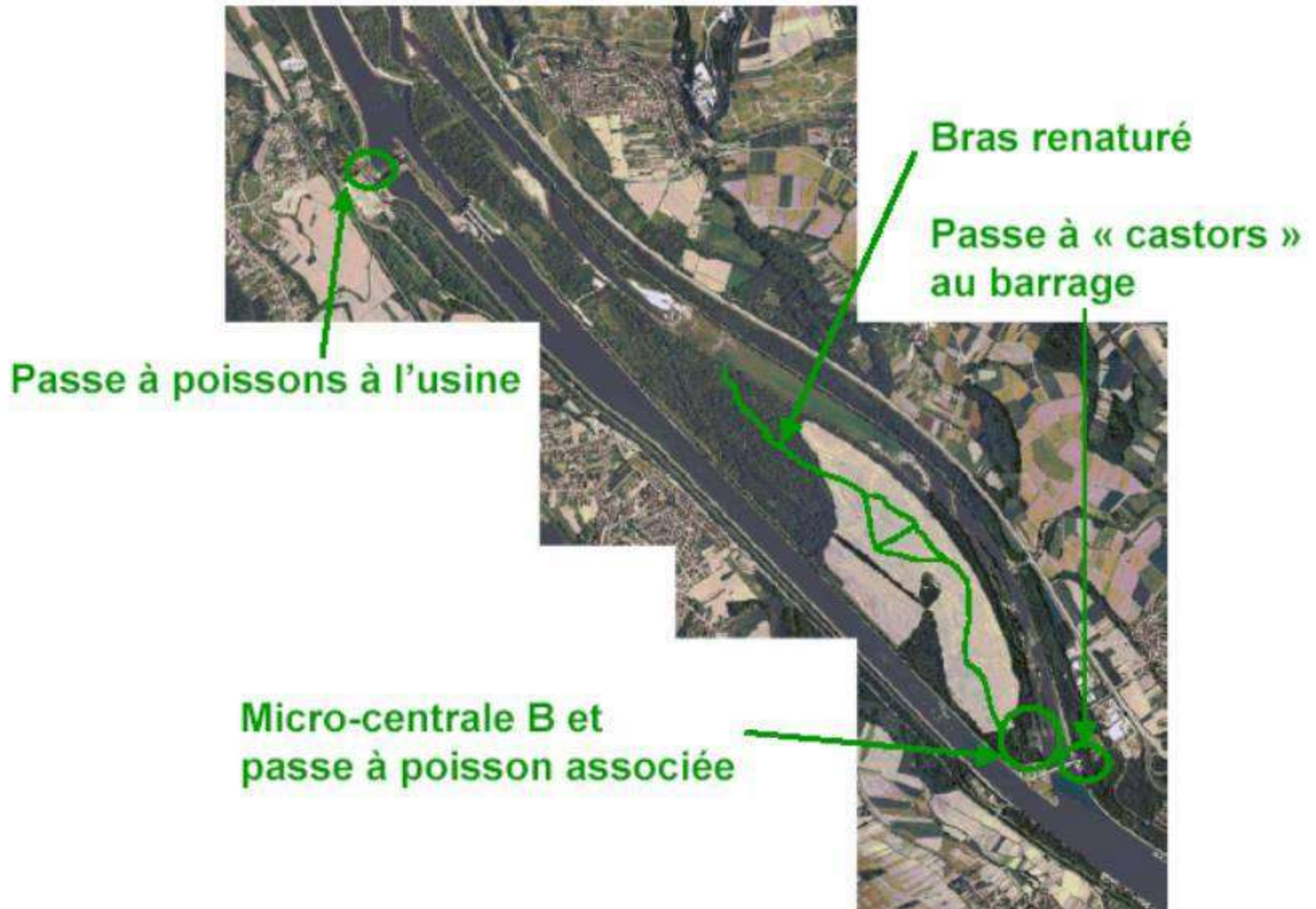
Situation administrative

- ▶ Concession française signée le 17 juin 2009
- ▶ Concession suisse signée le 19 juillet 2010
- ▶ Entrée en vigueur des deux concessions : **15 décembre 2010**

Vue d'ensemble



Présentation d'ensemble



Nouveaux débits dans le Rhin

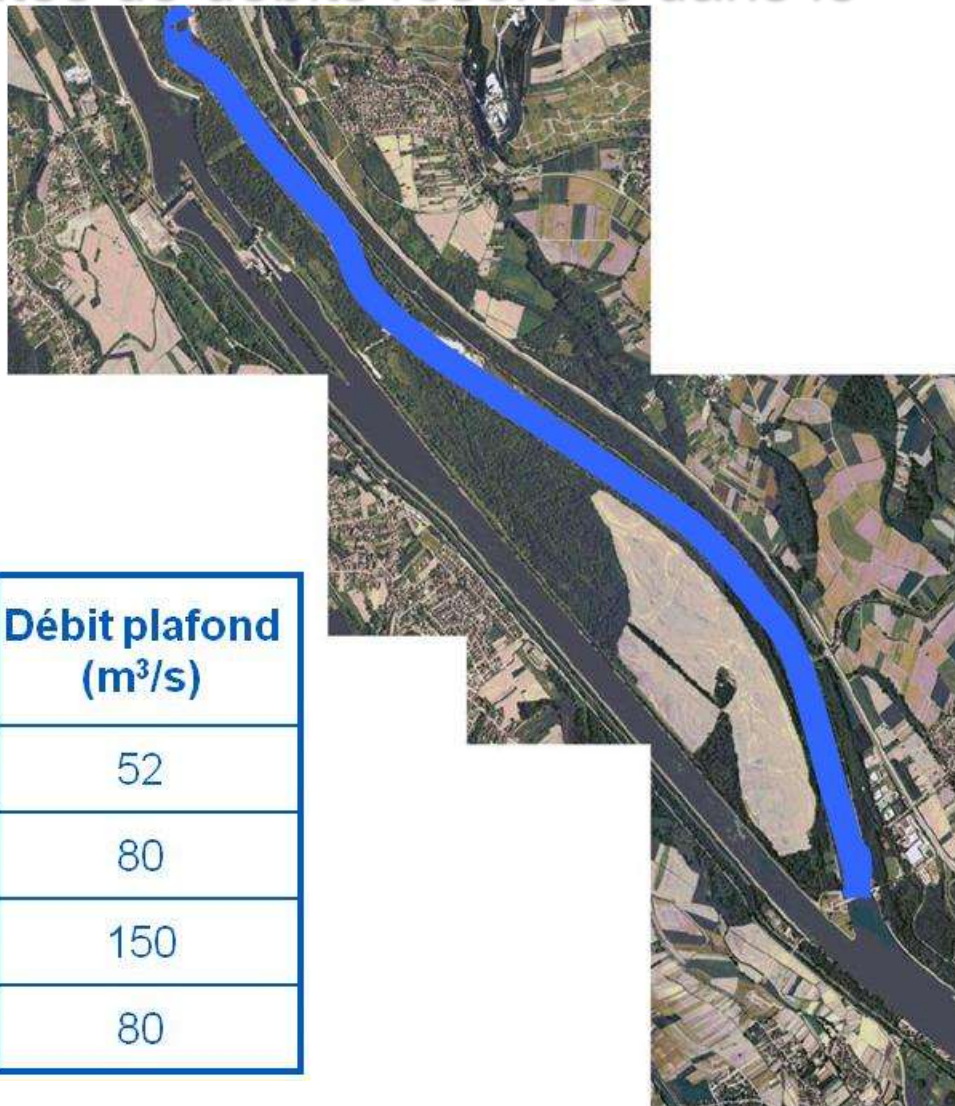
De nouvelles modalités de débits réservés dans le Vieux-Rhin :

– Précédemment:

- 20 m³/s de décembre à février
- 30 m³/s le reste du temps

– Le nouveau tableau des débits réservés :

Période	Débit plancher (m ³ /s)	Débit plafond (m ³ /s)
Novembre à Mars	52	52
Avril - Mai	54	80
Juin à Août	95	150
Septembre - Octobre	54	80



Centrale B



Centrale B



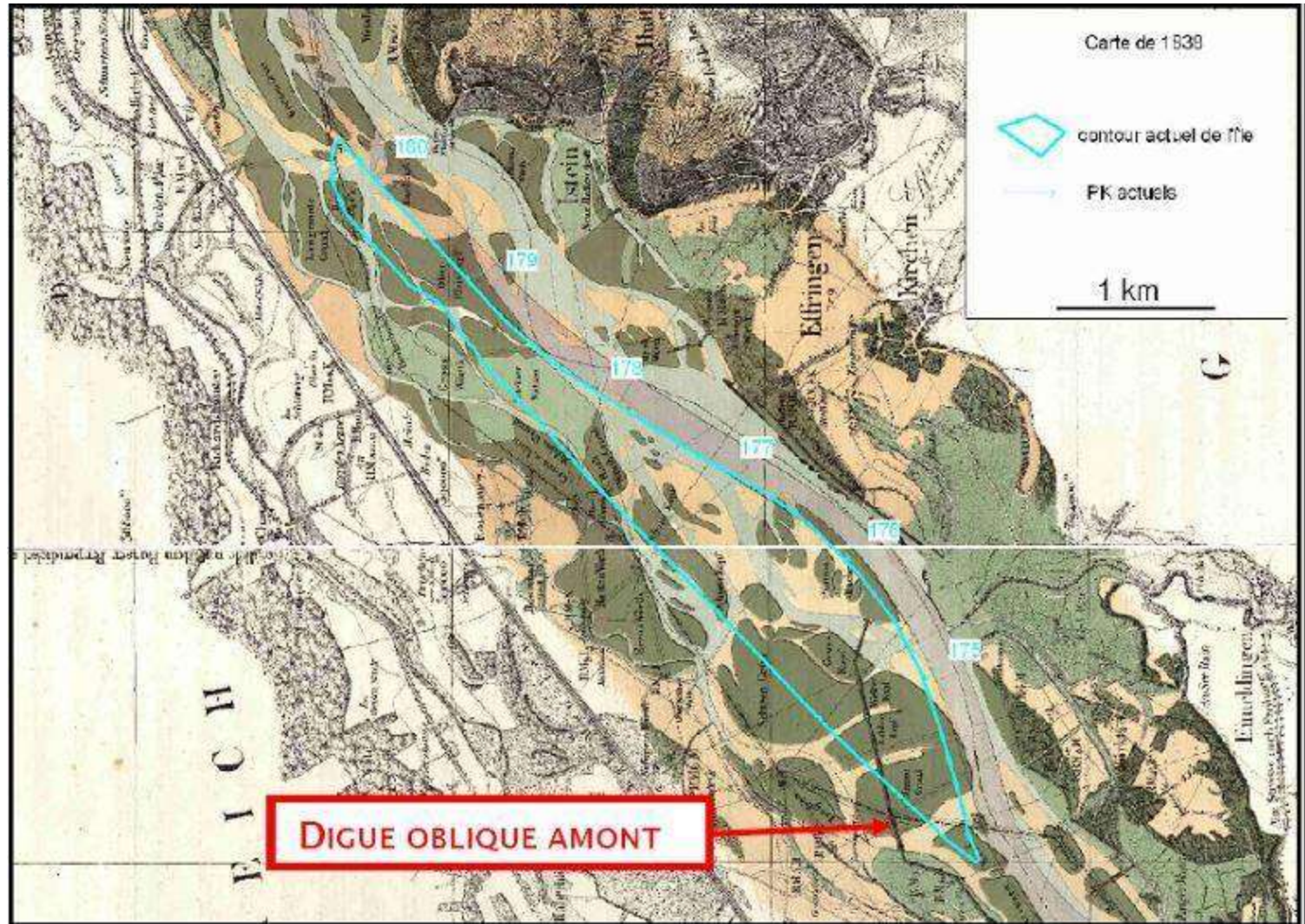
Centrale B



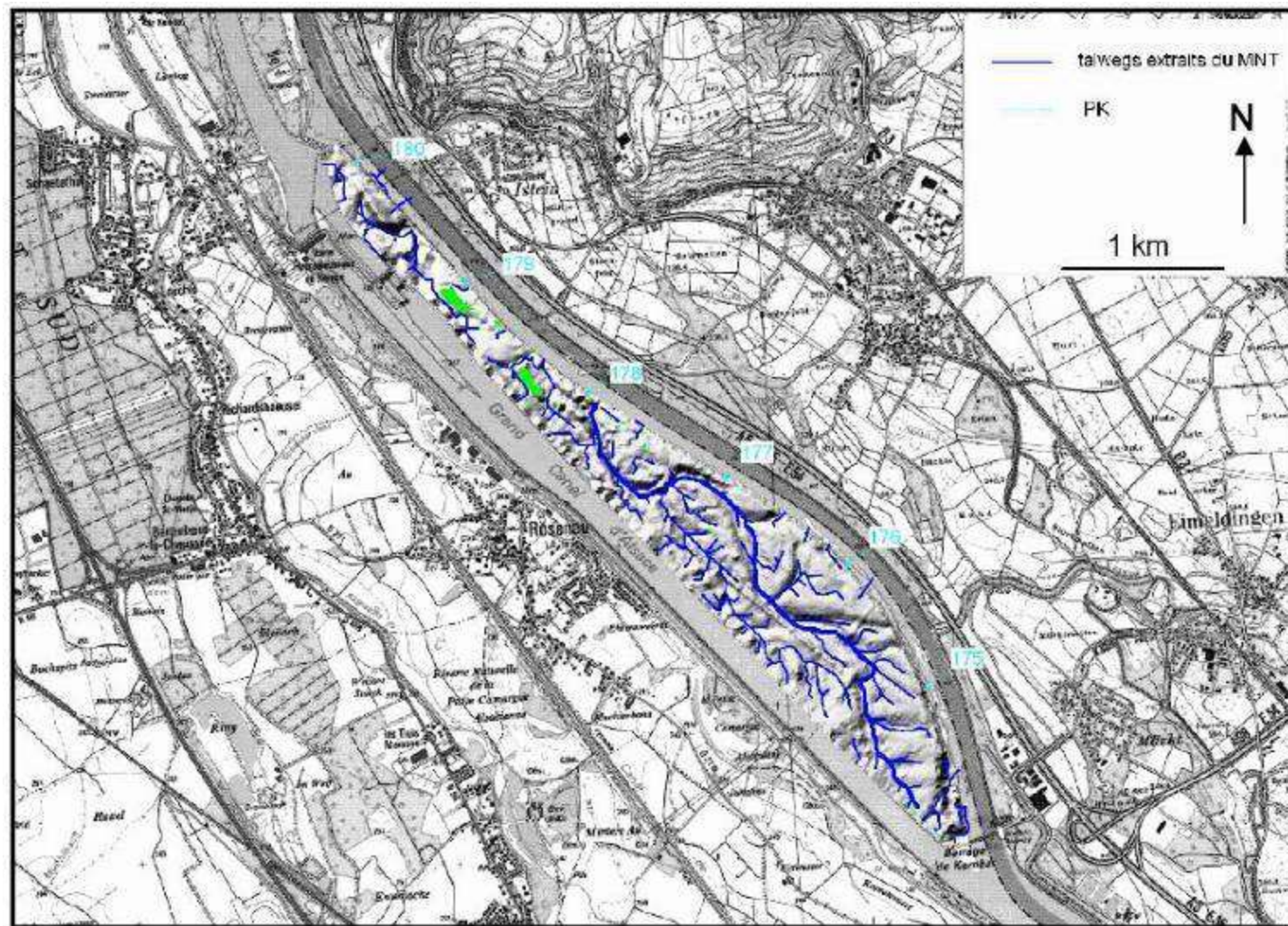


Bras renaturé

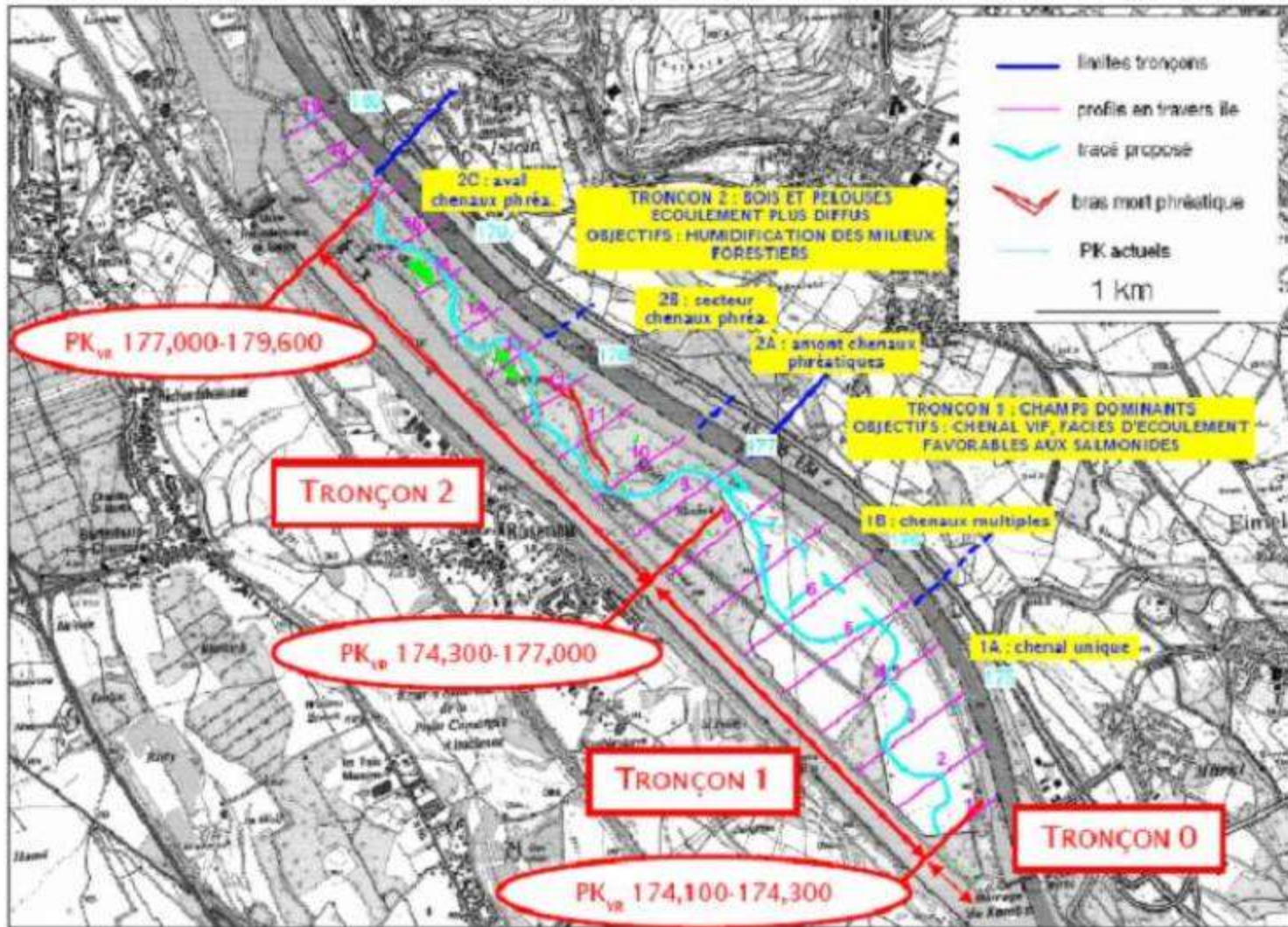
Bras renaturé



Bras renaturé



Bras renaturé



Bras renaturé



Bras renaturé



Liaison PCA - GCA



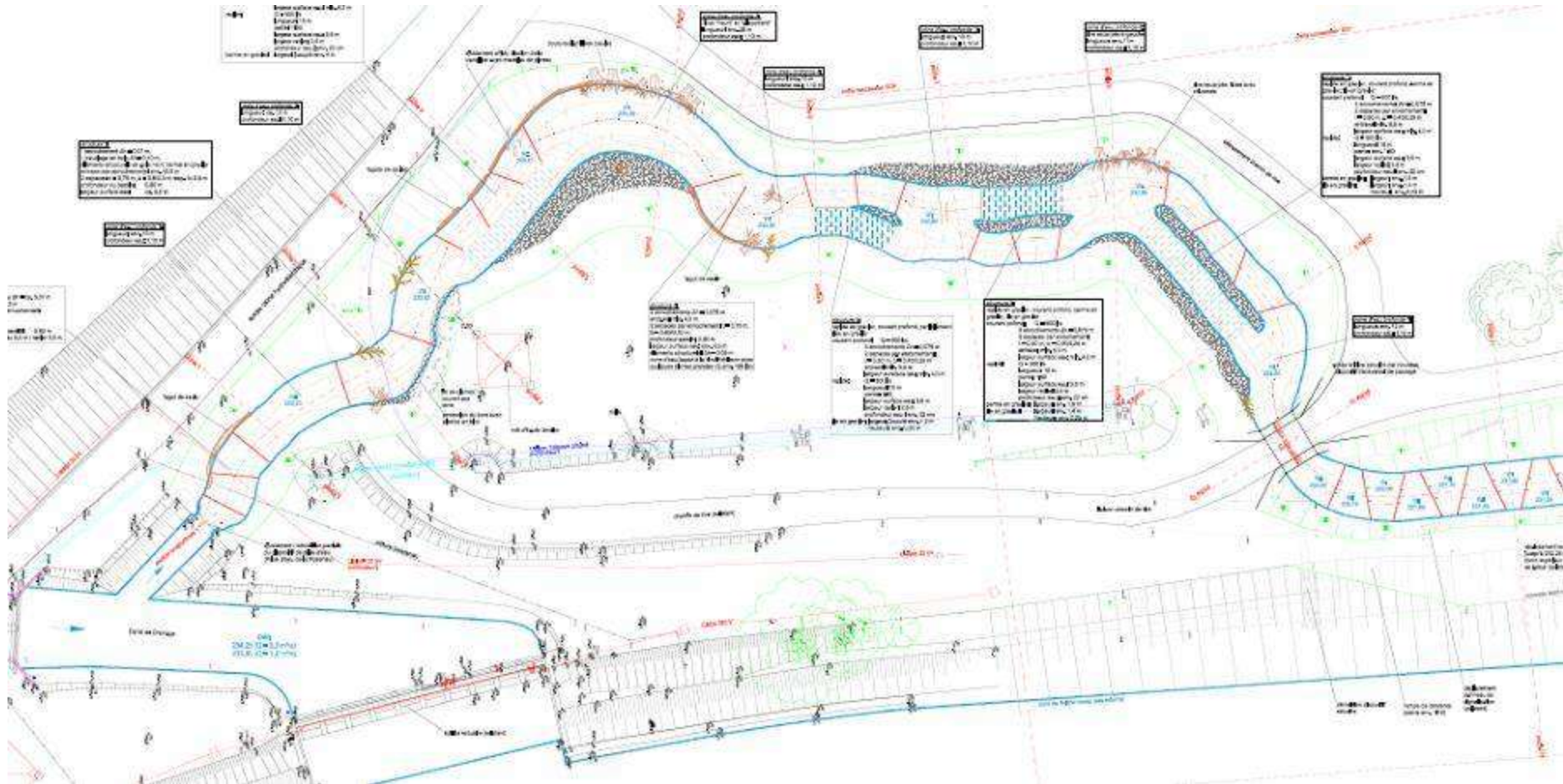
Liaison GCA - PCA



Liaison GCA - PCA



Liaison GCA - PCA



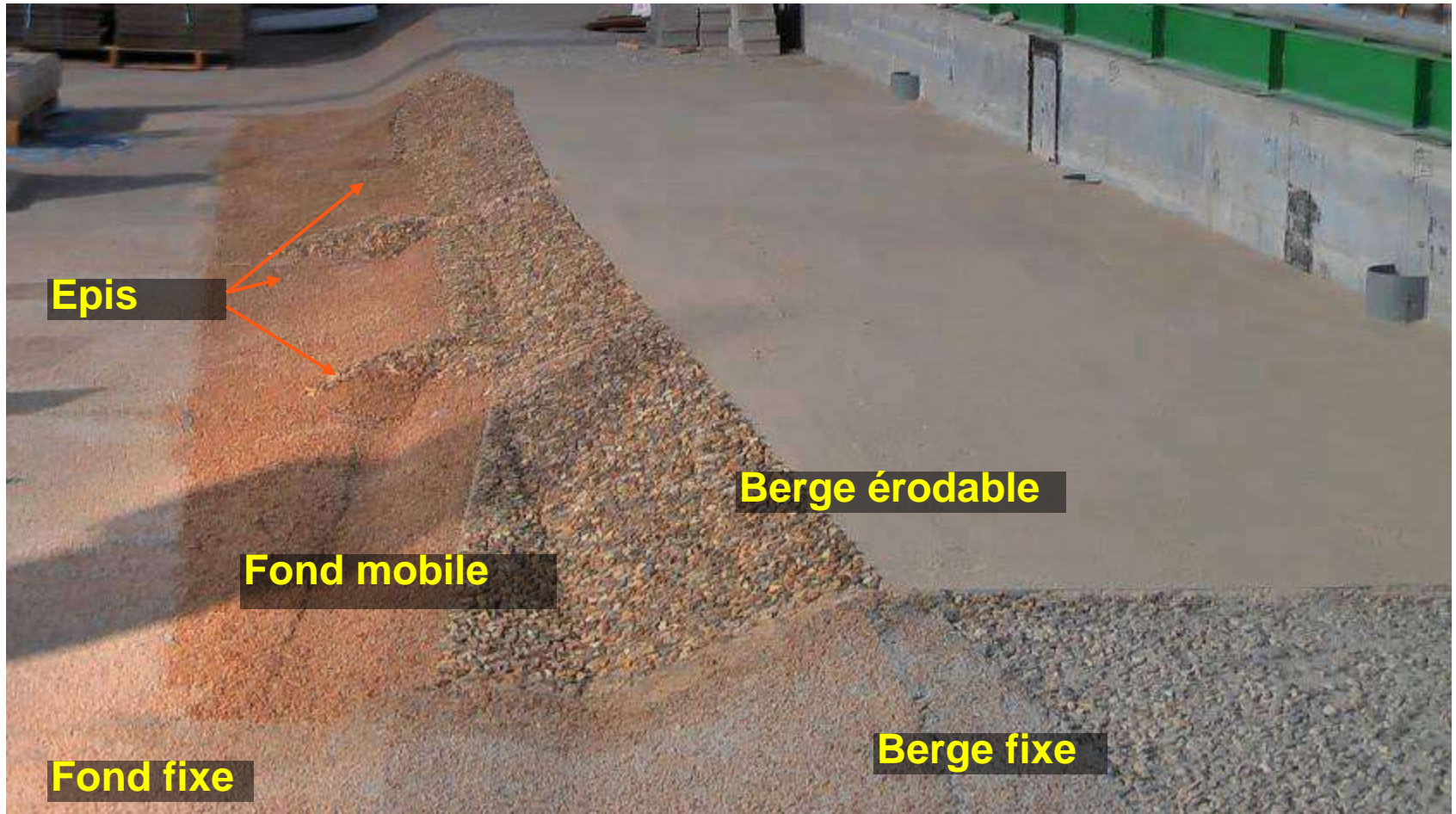


Érosion maîtrisée



Géomorphologie : érosion latérale

► Etude sur modèle réduit





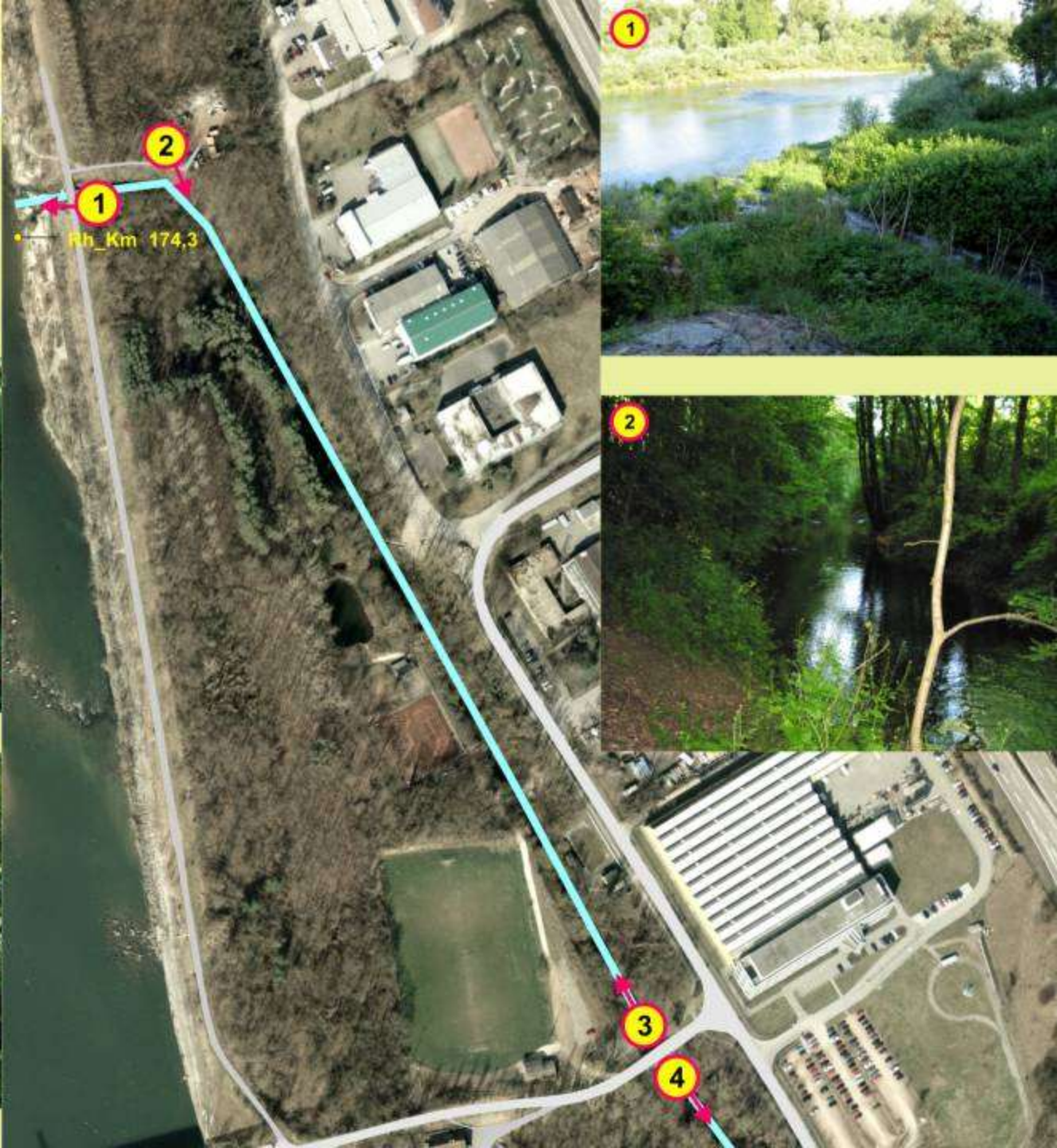
0. Opérations liées à la concession de Kembs

Passe à castors



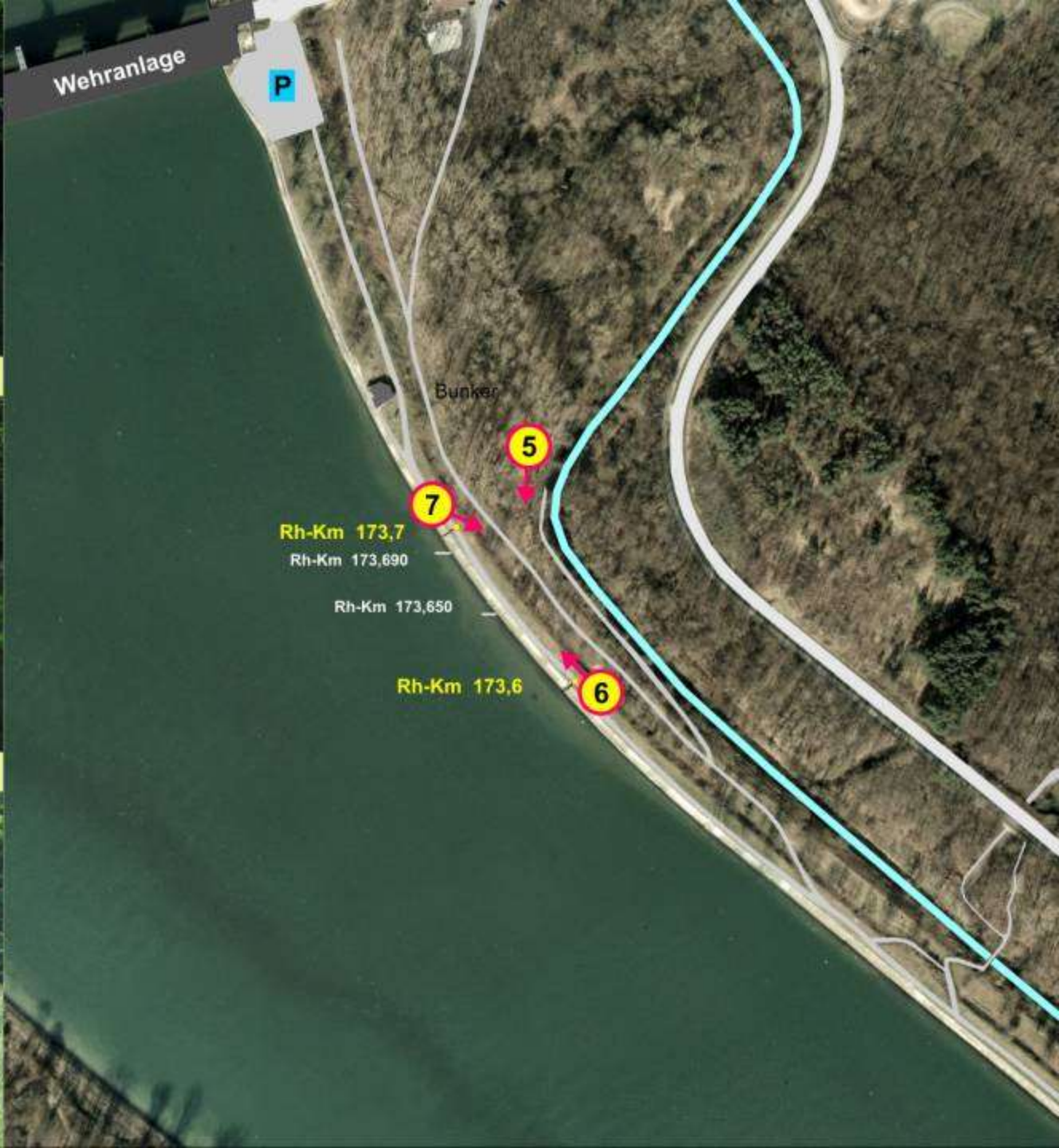
Übersichtsplan

Plan eines Biberabstiegs vom Staubereich des Wehrs Märkt (Rh-Km 173,6) über den Drainagekanal (Rh-Km 174,3) in den Restrhein.



Rh_Km 174,3





Planning général

- ▶ centrale B et ses passes à poissons 2011 – 2014 / finitions 2015
- ▶ Bras renaturé 2014 et milieux associés 2015
- ▶ Liaison PCA-GCA : 2012
- ▶ Passe à castor 2012
- ▶ Erosion maîtrisée dès que possible (2012) et étalé sur au moins 10 ans