





# Protéger la ressource en eau : facteur de valorisation territoriale, économique et environnementale



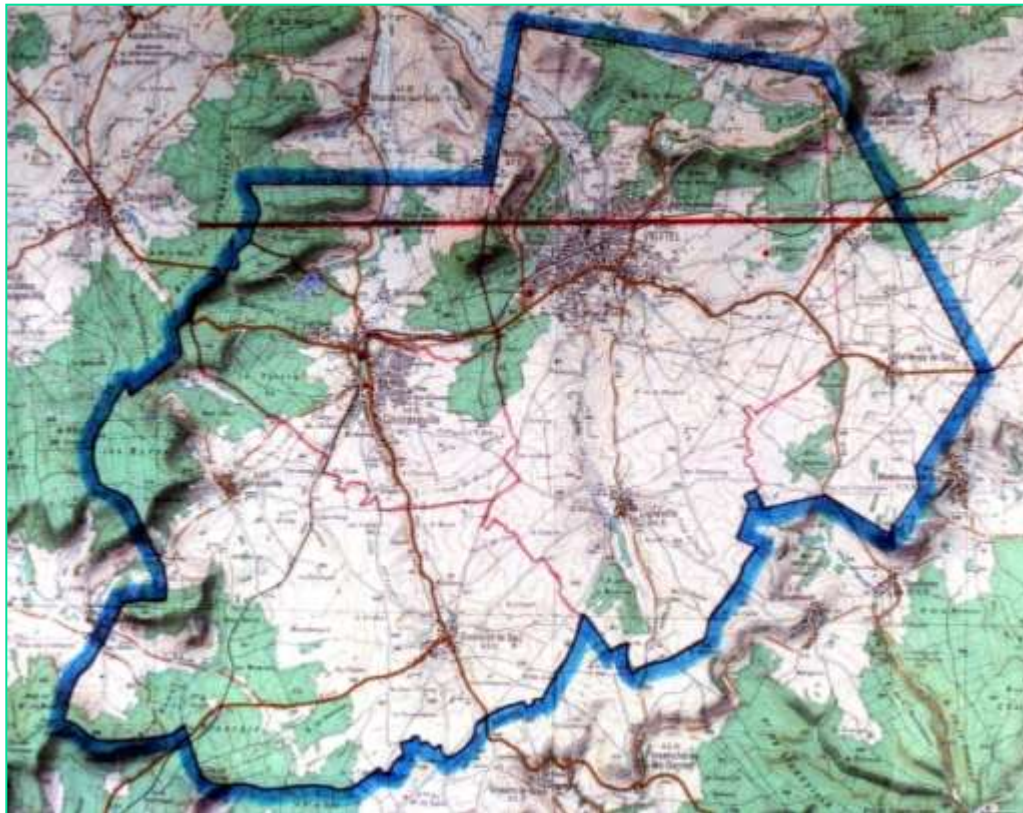
*POLLUTEC, 1er Décembre 2011*



-  L'eau minérale naturelle est un produit unique qui répond à des critères très stricts
-  Le développement durable au cœur du métier de minéralier
-  De la protection des sources au développement économique durable
-  Une réussite qui repose sur la relation gagnant-gagnant avec tous les acteurs du territoire

# L'exemple de l'île verte" Vittel – Contrex : un impluvium particulièrement protégé

*Une méthodologie d'anticipation et de classification des risques qui contribue à prévenir toute altération potentielle de la pureté des eaux minérales naturelles*



	CONTREX	VITTEL
Superficie agricole	2500 Ha	3600 Ha
Parc et golf	25 Ha	600 Ha
Bâti	600 Ha	400 Ha
Forêt	975 Ha	400 Ha
<b>TOTAL</b>	<b>4100 Ha</b>	<b>5000 Ha</b>

# Aux origines de la politique environnementale en matière de protection des nappes <sup>4</sup>

- 1989 : Groupe Projet INRA – SAD / Vittel S.A. pour un cahier des charges sur des méthodes culturales adaptées à l'écosystème

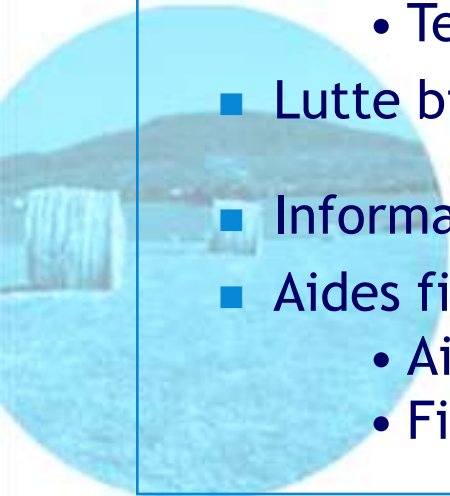
## *Le cahier des charges*



- Il s'applique à l'ensemble des exploitations agricoles et des parcelles du périmètre
- Ses objectifs :
  - 1- Zéro produit phytosanitaire sur 10.000 Ha et 11 Communes
  - 2- Moins de 10 mg/l d'azote (NO<sub>3</sub>) dans la zone subracinaire 3
  - 3- Favoriser le développement économique local durable
  - 4 - Approche scientifique pluridisciplinaire - principe recherche-action

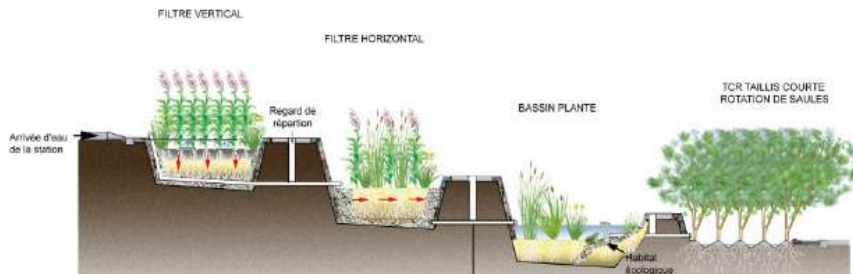
## LES DOMAINES D'ACTIVITES :

- Recherche & Développement
- Contrôles qualité
- Aide à la gestion des déjections animales
- Désherbage mécanique et thermique
  - Espace verts
  - Terres agricoles
- Lutte biologique
- Information et formation
- Aides financières pour le maintien du revenu agricole
  - Aide temporaire au changement
  - Financement de l'outil de production



# De nouvelles opportunités pour « l'économie verte » du territoire en lien avec la protection des sources

## 1. Gestion durable de l'eau



Phytoremédiation pour l'assainissement des communes rurales

## 2. Valorisation alimentaire et non alimentaire du potentiel agricole



Bio-méthanisation en lien avec les agriculteurs

Filière chanvre pour renforcer la protection des eaux via diversité biologique et créer de nouvelles filières (éco-habitat)

Circuits courts



Prendre part dans la **diversification des activités économiques** de territoires « mono-industriels »



**Convention de redynamisation** du bassin des Vosges de l'Ouest



**Pôle de compétitivité Alsace-Lorraine**  
labélisé en 2010 sur la qualité des eaux et son impact sur la santé des populations et des écosystèmes.



**H Y D R E O S**  
PÔLE DE L'EAU ALSACE / LORRAINE



**Développer l'excellence** dans le domaine de l'eau avec des effets attendus sur la croissance et l'emploi régional

**Merci pour votre attention**



 *M. Agrivair*

