



AMENAGEMENT DE KEMBS : PROGRAMME ENVIRONNEMENTAL

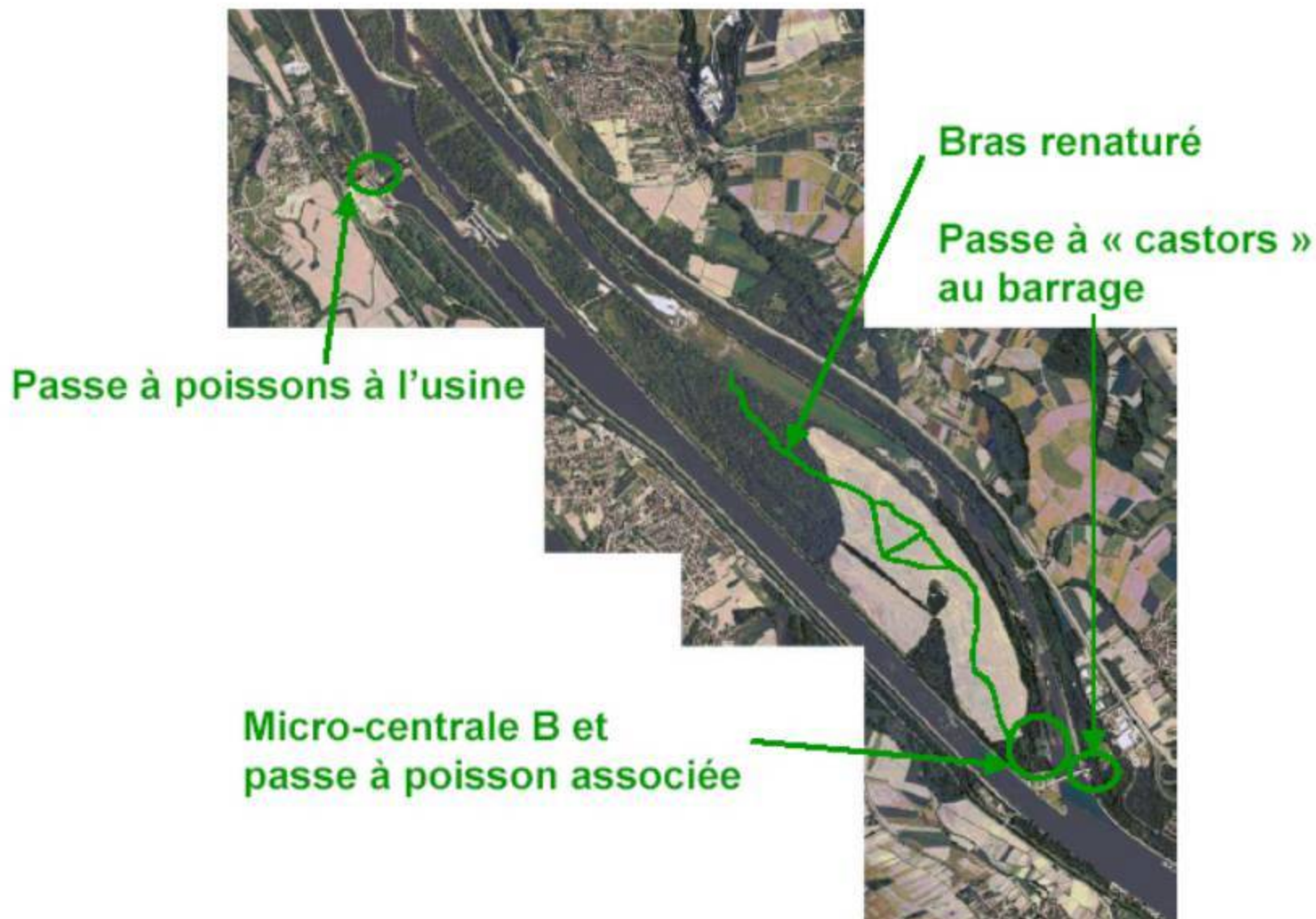
Colloque Hydreos

29 septembre 2011

Vue d'ensemble



Présentation d'ensemble



Nouveaux débits dans le Rhin

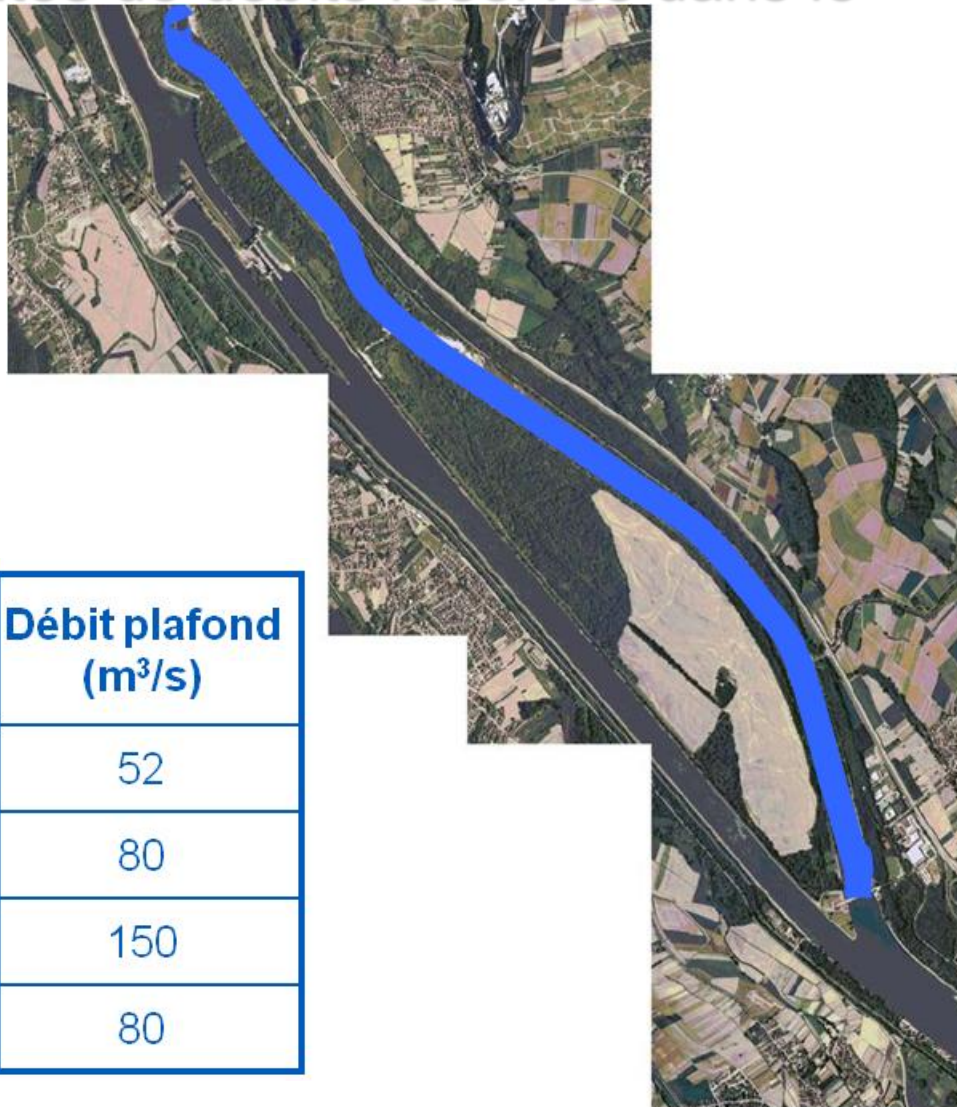
► De nouvelles modalités de débits réservés dans le Vieux-Rhin :

– Précédemment:

- 20 m³/s de décembre à février
- 30 m³/s le reste du temps

– Le nouveau tableau des débits réservés :

Période	Débit plancher (m ³ /s)	Débit plafond (m ³ /s)
Novembre à Mars	52	52
Avril - Mai	54	80
Juin à Août	95	150
Septembre - Octobre	54	80



Centrale B



Centrale B



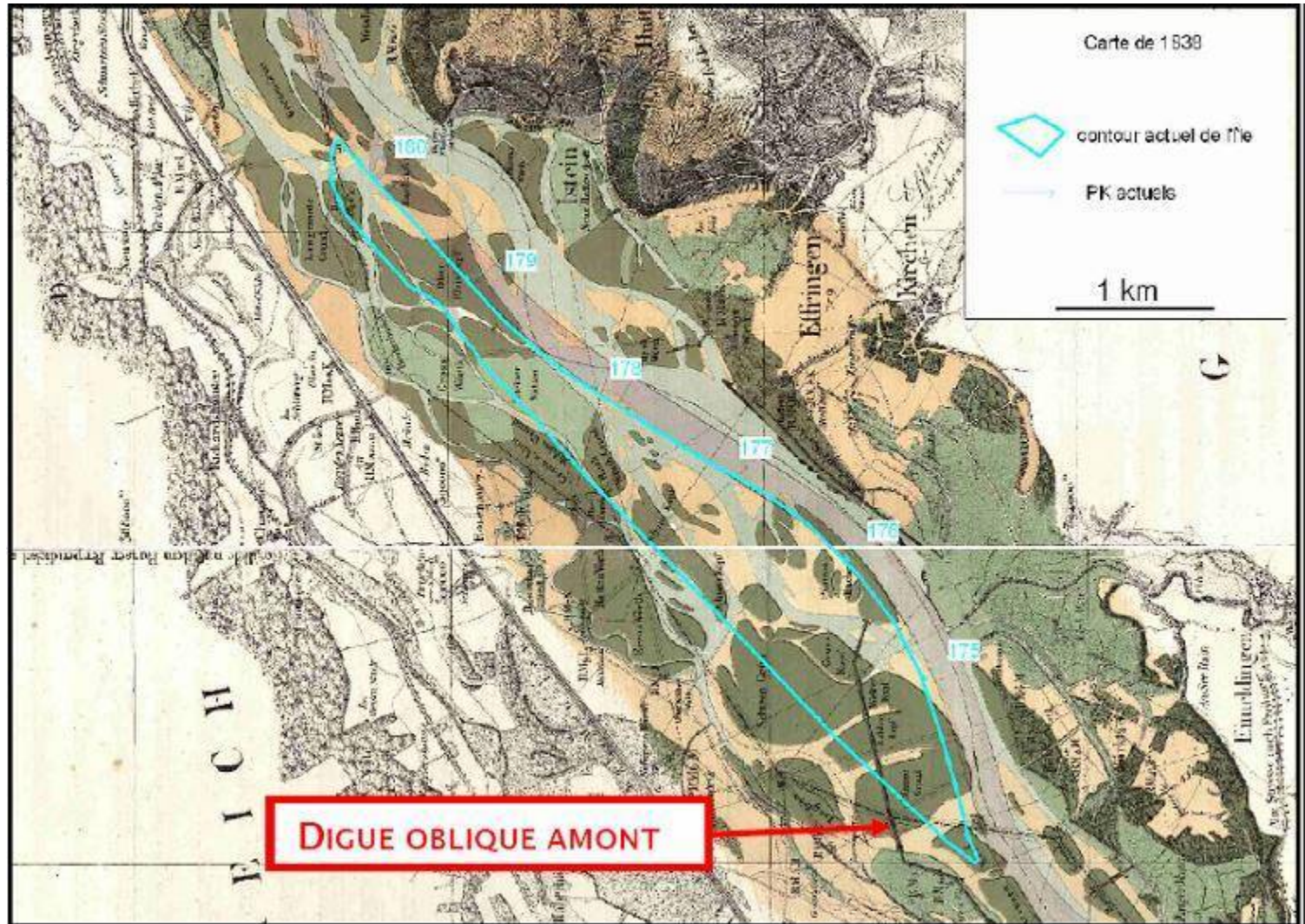
Centrale B



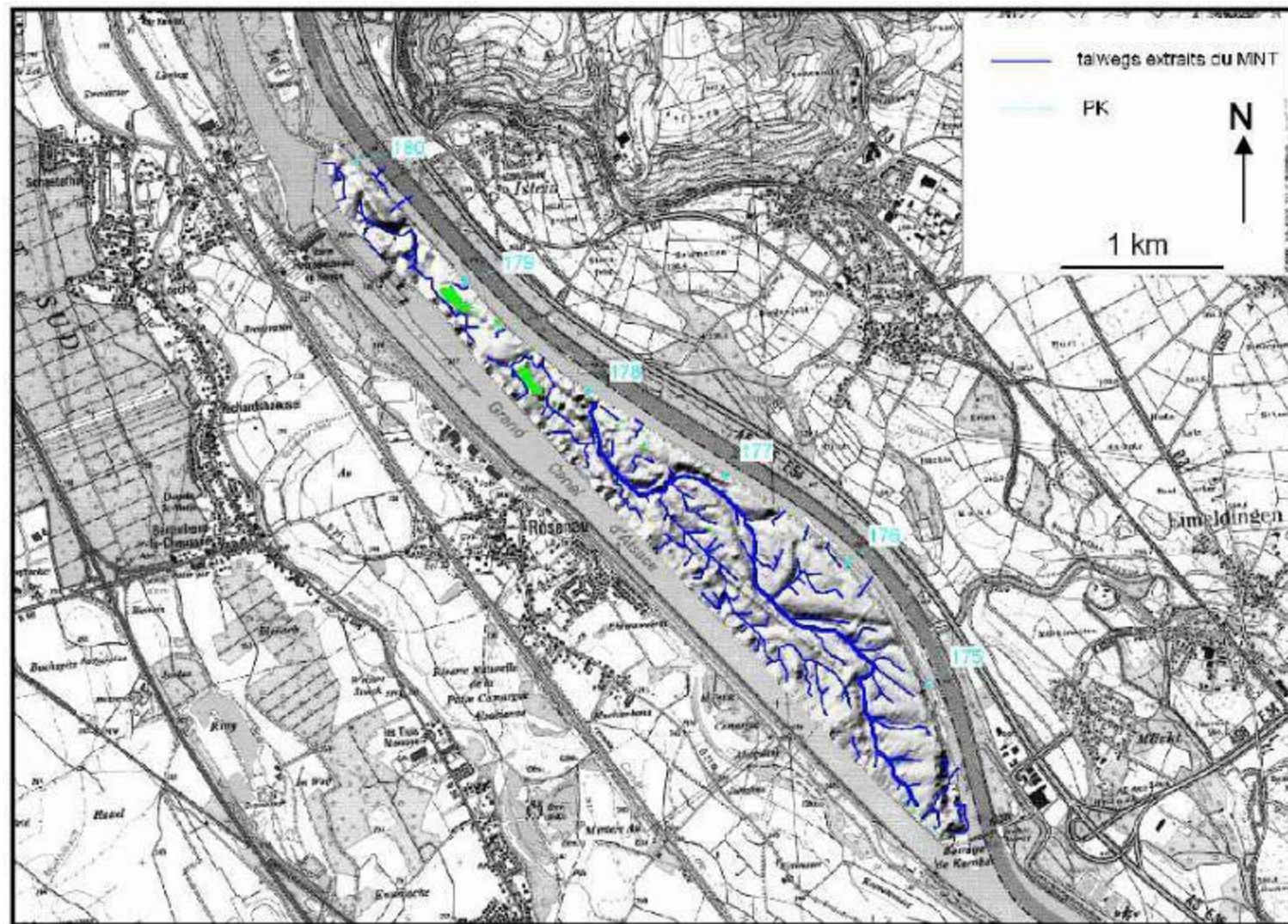


Bras renaturé

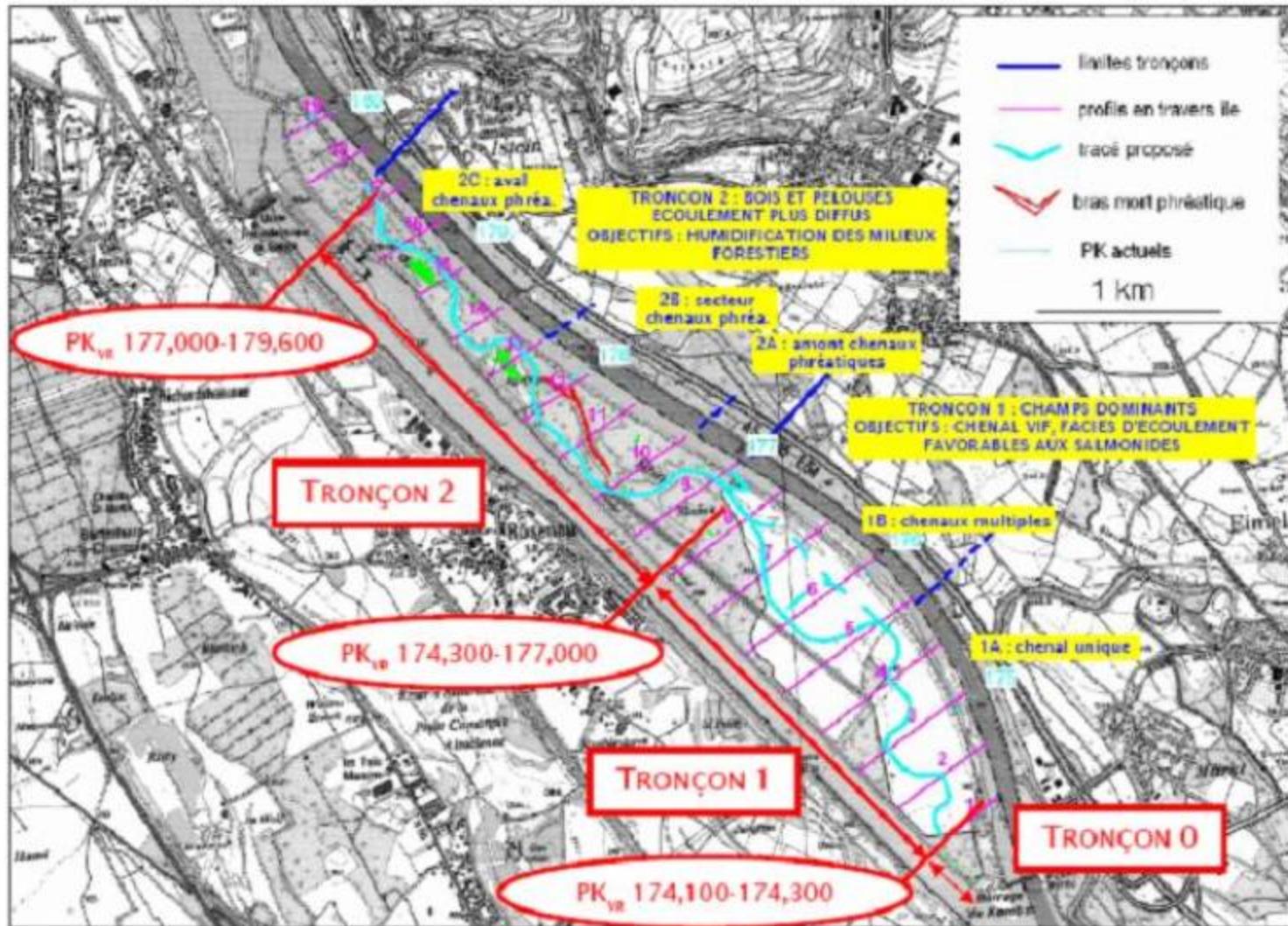
Bras renaturé



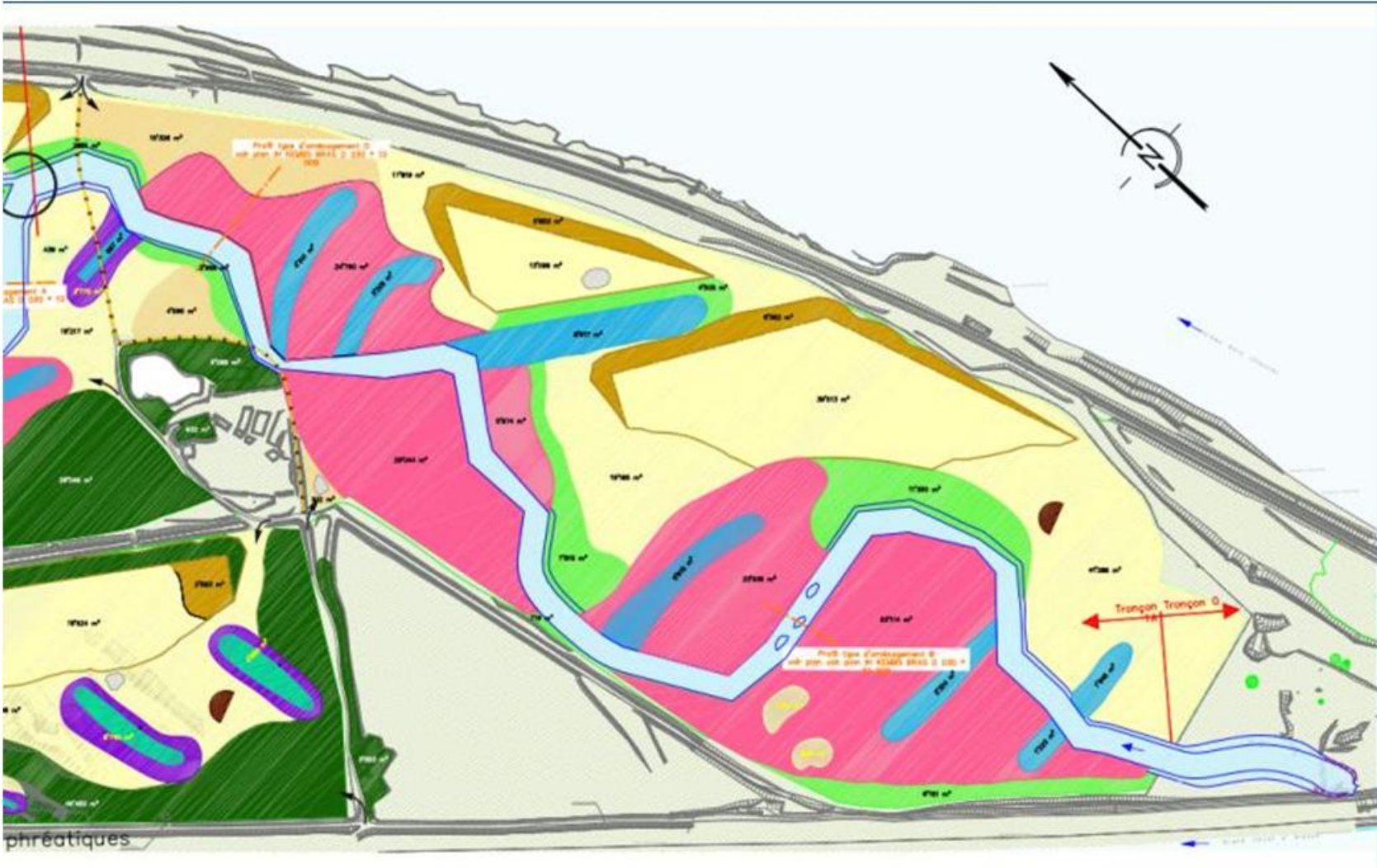
Bras renaturé



Bras renaturé



Bras renaturé



Bras renaturé



Liaison PCA - GCA



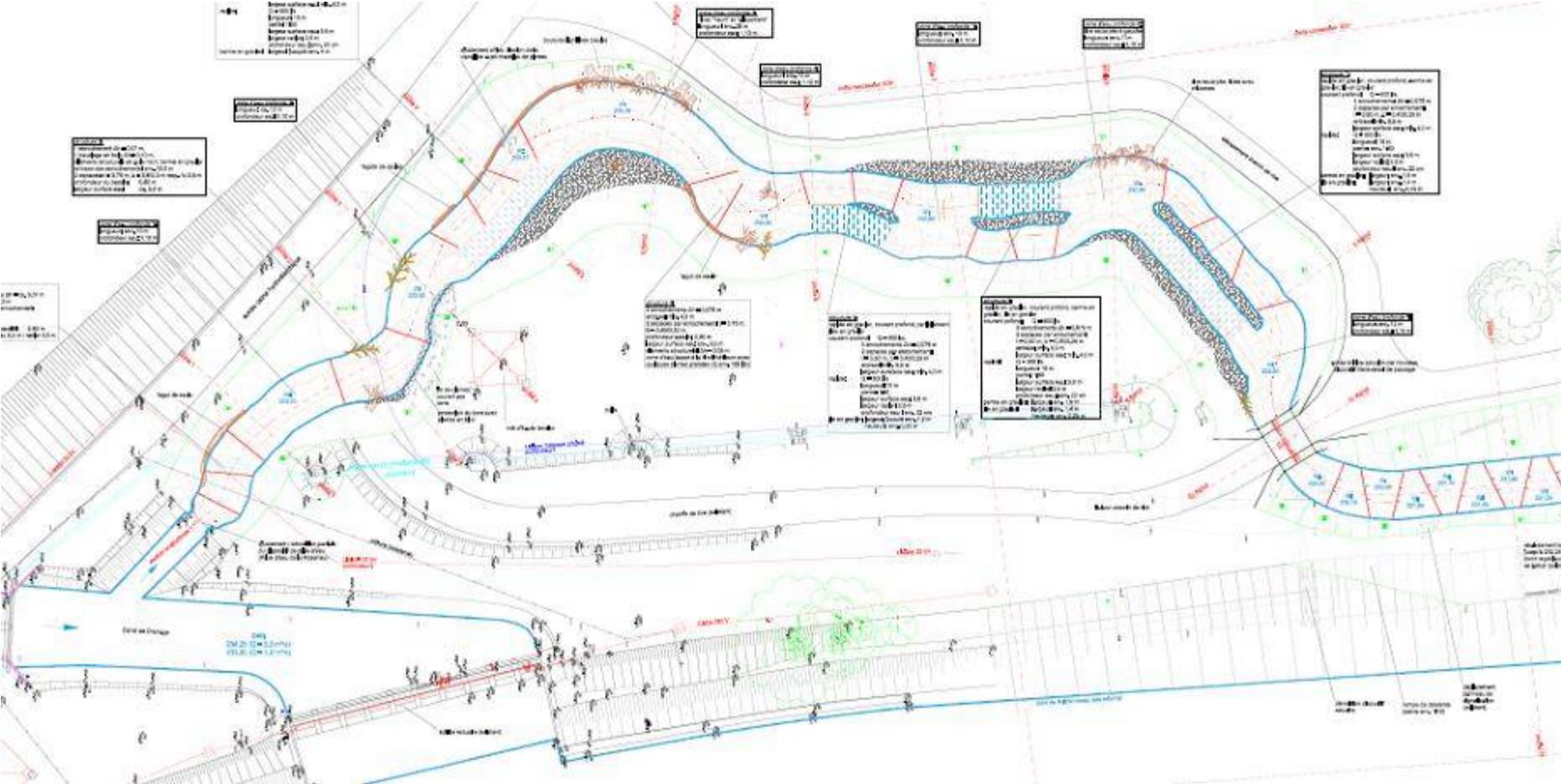
Liaison GCA - PCA



Liaison GCA - PCA



Liaison GCA - PCA



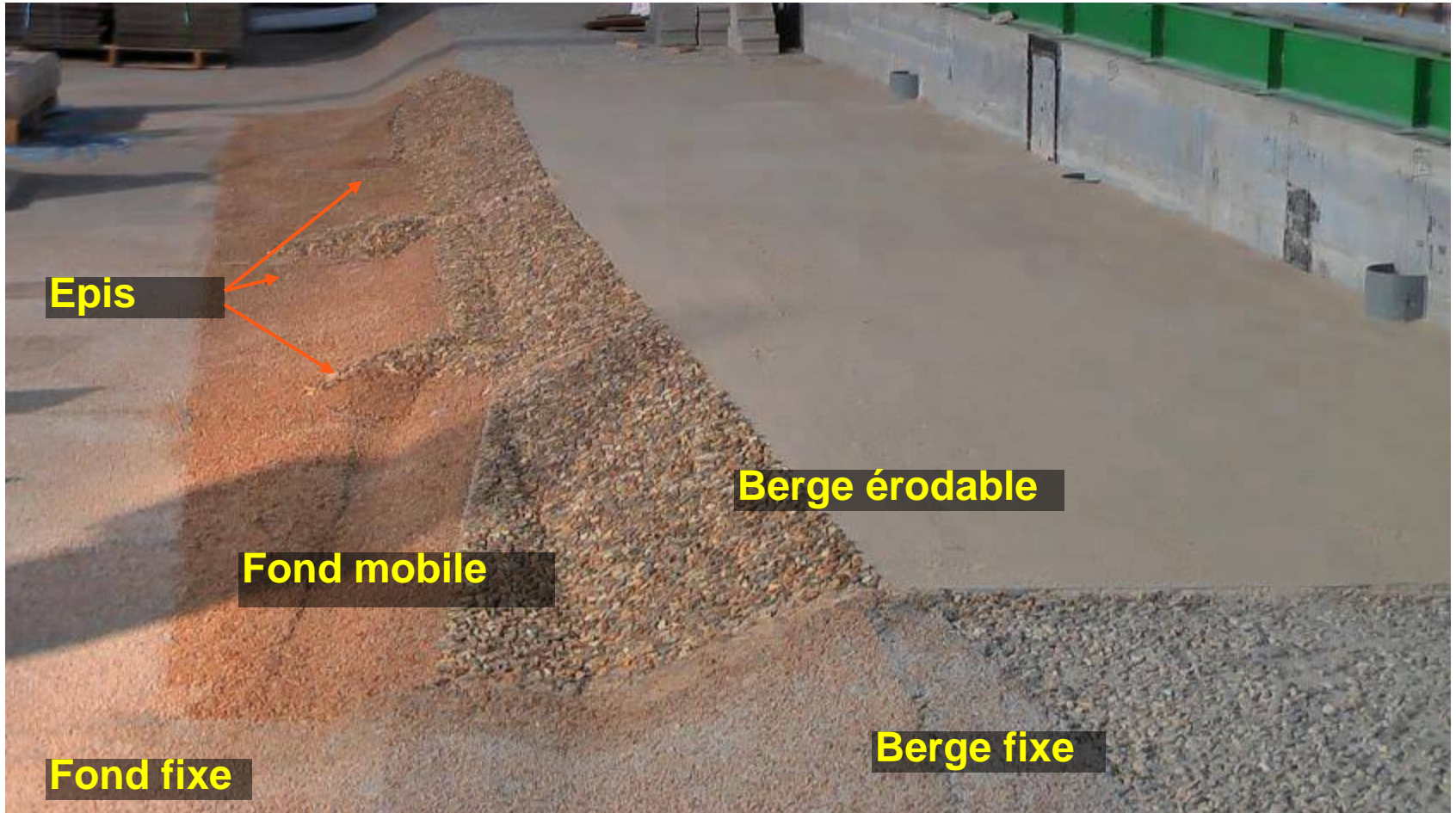


Érosion maîtrisée



Géomorphologie : érosion latérale

► Etude sur modèle réduit





0. Opérations liées à la concession de Kembs

Passe à castors



Übersichtsplan

Plan eines Biberabstiegs vom Staubereich des Wehrs Märkt (Rh-Km 173,6) über den Drainagekanal (Rh-Km 174,3) in den Restrhein.



