

Le Grenelle en action

# La Trame verte et bleue

## Un outil d'aménagement du territoire pour la préservation de la biodiversité

---



**Salon Pollutec**  
**29 novembre 2011**

Ressources, territoires et habitats  
Énergie et climat  
Développement durable  
Prévention des risques  
Infrastructures, transports et mer

**Présent  
pour  
l'avenir**



Ministère  
de l'Écologie,  
du Développement  
durable,  
des Transports  
et du Logement

Direction de  
la  
e

Intitulé de la réunion

Ministère de l'Écologie, du Développement durable,  
des Transports et du Logement

# La Trame verte et bleue, c'est quoi ? Pour quoi faire ?

## Une biodiversité menacée

Les experts indiquent que la moitié des espèces vivantes pourraient disparaître d'ici un siècle.

L'un des principaux enjeux : permettre aux espèces animales et végétales de circuler, de s'alimenter, de se reproduire, de se reposer...

### *Les causes de l'érosion de la biodiversité*

- *la fragmentation et la destruction des milieux naturels (urbanisation, culture intensive, infrastructures)*
- *l'exploitation non durable d'espèces sauvages*
- *les pollutions*
- *les espèces exotiques envahissantes*
- *le changement climatique*

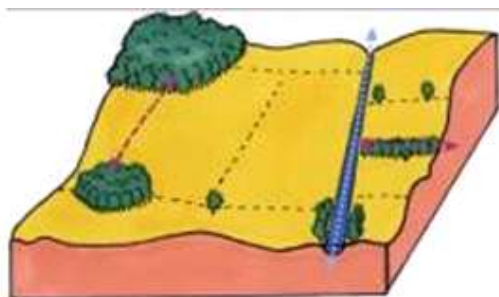
## Que faut-il faire ?

- Freiner la dégradation et la disparition des milieux naturels
- Relier entre eux les milieux naturels pour former un réseau écologique cohérent

**La Trame verte et bleue : un outil d'aménagement durable du territoire destiné à former un réseau écologique cohérent**

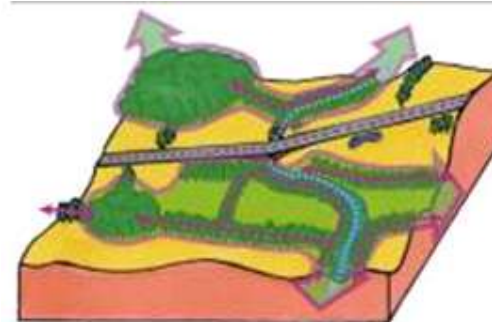
# Les menaces sur la biodiversité

**Consommation d'espace,  
destruction d'habitats**



**Banalisation des espaces,  
simplification des écosystèmes**

**Fragmentation de l'espace,  
isolement des habitats**



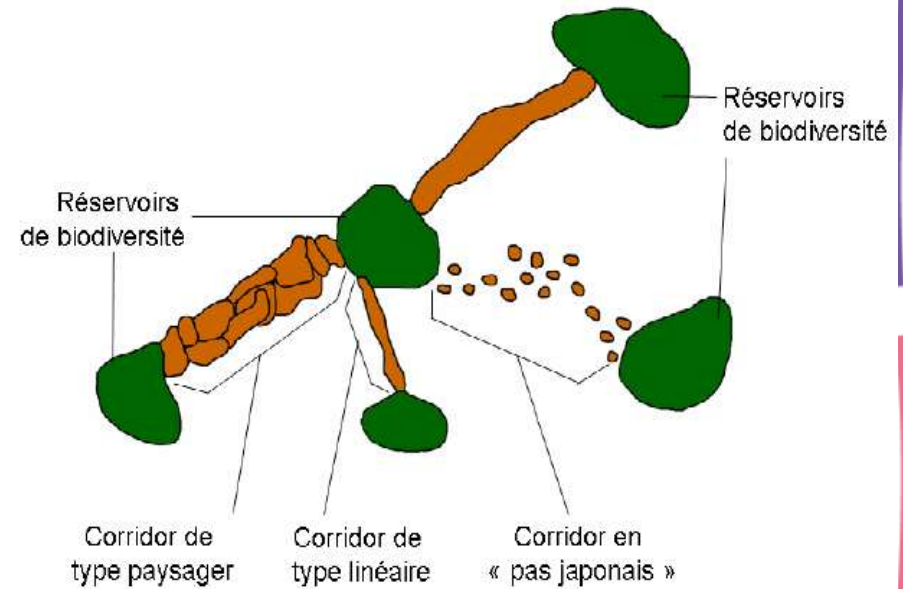
- Perte de fonctionnalité
- Perte de biodiversité

Sources illustrations : AUDIAR 2005

# La Trame verte et bleue, c'est quoi ? Pour quoi faire ?

**La Trame verte et bleue :**  
un ensemble de continuités  
écologiques

**Les continuités écologiques :**  
l'ensemble des « réservoirs de biodiversité » et des « corridors écologiques » **terrestres ou aquatiques**, qui permettent à une population d'espèces de circuler et d'accéder à ces réservoirs



**Objectif : favoriser un aménagement durable du territoire**



Cette démarche de préservation de la nature doit donc être pensée en articulation avec les différents usages de l'espace.

# Imbrication des échelles



*Principe de  
subsidiarité*

# Les objectifs de la Trame verte et bleue

---

- **Des objectifs écologiques...**
  - Réduire la fragmentation des habitats
  - Permettre le déplacement des espèces
  - Préparer l'adaptation au changement climatique
  - Préserver les services rendus par la biodiversité
- **... mais aussi**
  - Améliorer le cadre de vie
  - Améliorer la qualité et la diversité des paysages
  - Prendre en compte les activités économiques
  - Favoriser un aménagement durable des territoires



# L'origine de la Trame verte et bleue

**Une réflexion internationale et européenne qui date des années 1990**



*19 des 27 pays de l'Union européenne ont lancé une politique comme la Trame verte et bleue*

**L'évolution des politiques publiques françaises** : une nouvelle approche de la protection de la nature, visant à protéger le vivant dans son ensemble



*Passage d'une protection des espaces et les espèces dits « remarquables » à la préservation des continuités écologiques*

**Le « Grenelle de l'Environnement »** : mise en place de la TVB et notamment d'un SRCE dans chaque région française



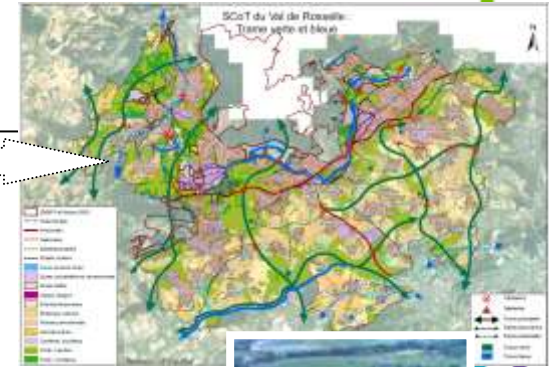
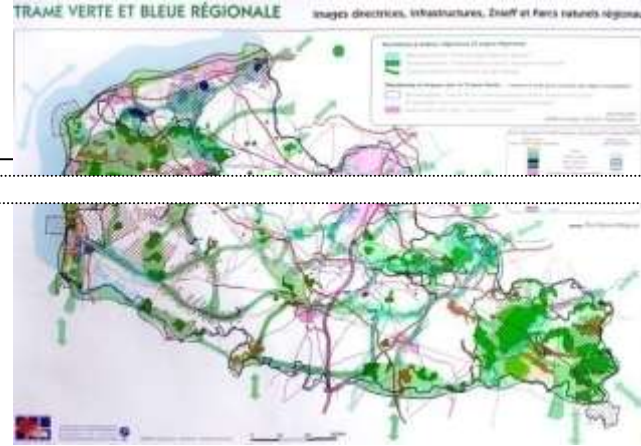
*Traduction législative : les lois dites « Grenelle 1 et 2 » (2009 et 2010) ; et réglementaire : décret relatif au CR TVB pris en Conseil d'Etat (2011)*

# Les lois Grenelle

---

- Loi n°2009-967 du 3 août 2009 de programmation relative à la mise en œuvre du Grenelle de l'environnement
  - objectif de création d'une TVB **d'ici fin 2012**
  - la TVB, un des outils en faveur de la biodiversité (SCAP, SNB...)
- Loi n°2010-788 du 12 juillet 2010 portant engagement national pour l'environnement
  - inscription de la TVB dans le **code de l'environnement**  
Définition, objectifs, dispositif de la TVB et lien avec les SDAGE
  - inscription des continuités écologiques dans le **code de l'urbanisme**  
Objectifs de préservation et de remise en bon état des continuités écologiques
- Un dispositif réglementaire en cours de finalisation

# Un dispositif à 3 niveaux emboîtés



## Orientations nationales

- ✓ Choix stratégiques
- ✓ Enjeux nationaux et transfrontaliers
- ✓ Guide méthodologique  
Critères pour une cohérence nationale
- ✓ Exemplarité de l'Etat  
projets et infrastructures

→ Adoption par l'Etat

prise en compte

## Schéma régional de cohérence écologique



- Co-élaboration Région-État
- Enquête publique

prise en compte

## Documents de planification et projets des collectivités

2011

La Trame verte et bleue  
29 novembre 2011

# Une gouvernance de type Grenelle dédiée

Textes de création de comités parus en juin 2011

## Un Comité National Trames verte et bleue

installé le 18 oct 2011

### Missions :

- Association à l'élaboration, à la mise à jour et au suivi des **orientations nationales / schémas régionaux**, vigilance sur la cohérence nationale
- Lieu d'information, d'échange et de consultation sur les sujets et projets nationaux / régionaux ayant trait aux continuités écologiques



+



## 21 Comités régionaux Trames verte et bleue

### Composition :

- 5 collèges
  - **Élus**
  - **Etat et ses établissements publics**
  - **Organismes du monde socioprofessionnel (dont les entreprises) et usagers de la nature**
  - **Associations œuvrant pour la préservation de la nature et gestionnaires d'espace naturels**
  - **Scientifiques et personnalités qualifiées**

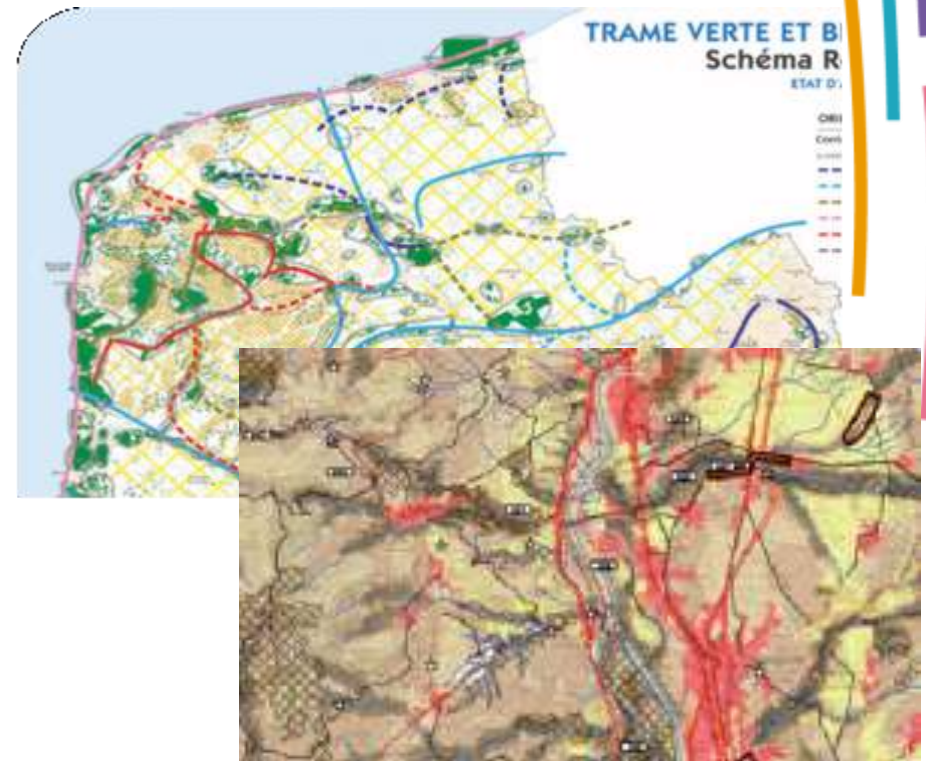
# Élaboration régionale de la Trame verte et bleue

## Co pilotage État – Région et comité régional TVB

- Biodiversité et aménagement du territoire : mixité des partenaires
- Prise en compte des activités socio-économiques et enjeux écologiques
- Cohérence des politiques sectorielles

### ■ Contenu du Schéma Régional :

- ✓ Enjeux régionaux
- ✓ Composantes de la TVB
- ✓ Cartographie au 1/100 000 ème
- ✓ Préfiguration de la gestion : mesures contractuelles et d'accompagnement



**Une stratégie, un cadre d'intervention et une dynamique d'acteurs initiée**

# Au sein de la région, tous concernés !

## **Échelle régionale**

Une échelle de cadrage et d'accompagnement des démarches locales, garante de la cohérence du dispositif et de la prise en compte des services rendus par la biodiversité

## **Échelle départementale**

Au travers de la politique ENS et de la gestion des infrastructures routières départementales, de la connaissance de la biodiversité et de la mise en œuvre opérationnelle

## **Échelle du territoire de projet : PNR, intercommunalités, SAGE**

La TVB comme partie intégrante du projet de territoire, un compromis entre les différentes politiques publiques. La mise en œuvre d'expérimentations et d'outils contractuels

## **Échelle du SCoT**

La TVB comme partie intégrante du projet de territoire, un compromis entre les différentes politiques publiques

## **Échelle communale**

Mise en œuvre opérationnelle et opposabilité aux tiers des documents d'urbanisme

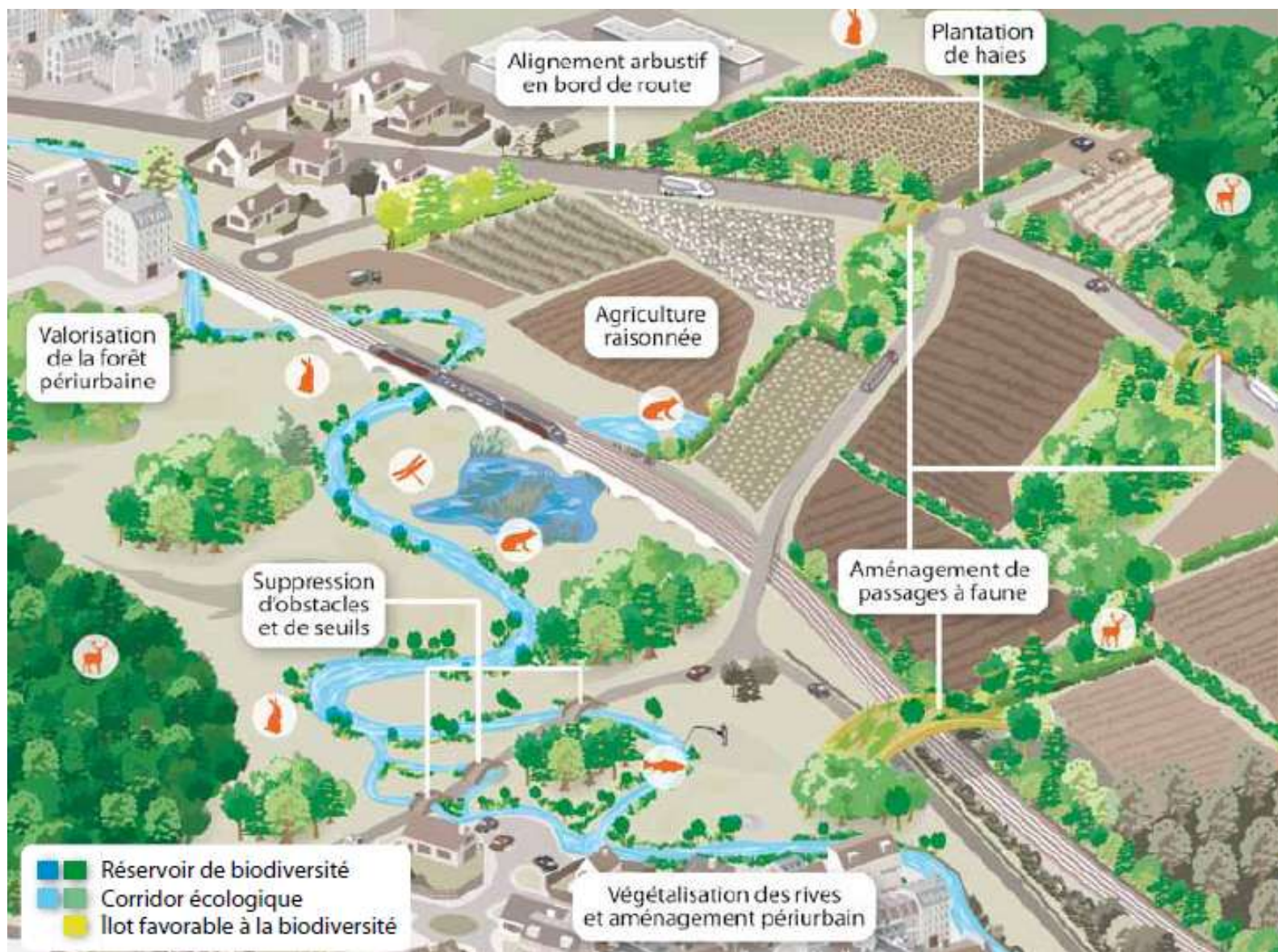
---

# La remise en bon état de la Trame verte et bleue

## une source de création d'activité économique



# Aménagement du territoire en faveur des continuités écologiques



# Préserver et remettre en bon état des continuités écologiques : agir à différents niveaux !



## 1. PASSAGES À FAUNE

Aménager des passages à faune (et à flore) au-dessus des autoroutes, des voies ferrées, des canaux mais également des passages à amphibiens sous les axes de circulation.



## 2. ARBRES EN VILLE

Valoriser la nature en ville en concevant des aménagements urbains qui intègrent des plantes locales et diversifiées : alignements d'arbres, haies, herbes folles aux pieds des arbres...



## 3. OUVERTURES DANS LES CLÔTURES

Dans son jardin ou sur un terrain, prévoir des ouvertures dans les clôtures pour laisser la possibilité à la petite faune (hérissons, crapauds...) de circuler.



## 4. BOCAGE

Maintenir ou restaurer des haies quand le maillage est dégradé ou inexistant ; conserver les vieux arbres creux qui abritent de nombreuses espèces...



## 5. EFFACEMENT D'OBSTACLES OU PASSES À POISSON

Engager l'effacement des obstacles sur les cours d'eau ou construire une passe à poisson si la suppression est impossible.



## 6. PAS JAPONAIS

Aménager des mares entre des plans d'eau éloignés pour permettre aux espèces animales et végétales de ces milieux de se déplacer et/ou aux populations de se développer.

# *Et donc...un potentiel d'emplois et de nouveaux métiers*

- Ingénierie écologique
- Génie écologique
- Génie civil
- Création d'entreprises innovantes
- Activités forestières
- Assistance à maîtrise d'ouvrage
- Formation
- .....

**Des actions en cours pour soutenir des projets innovants**

- Appels à projets « TVB et infrastructures » et « TVB en milieu urbain »



# La prise en compte de la TVB au niveau local c'est aussi

*un outil d'aménagement du territoire en faveur des habitants.....*

- identité paysagère – spécificité espèces / territoires
  - réponse à l'étalement urbain, la densité et la nature en ville
  - services rendus par la trame :
    - Cadre de vie amélioré, accueil d'activités de loisir
    - Activités économiques : production (bois énergie, lutte contre la déprise,...), préservation et protection (inondations, pollinisation, ...)
  - maintien d'une agriculture adaptée et économiquement viable
- ....et le maintien d'un capital économique.....*



# La TVB sur l'internet du MEDDTL

<http://www.developpement-durable.gouv.fr/La-Trame-verte-et-bleue.html>

Le ministère | Conseil et expertise | Actualités | Salle de lecture | Services en ligne | Concours et formations | Appels à projets | Consultations publiques

MINISTÈRE DE L'ÉCOLOGIE, DU DÉVELOPPEMENT DURABLE, DES TRANSPORTS ET DU LOGEMENT

Presses | Professionnels | Jeunesse | Associations | Accessibilité

Rechercher :  Ok  
> Recherche avancée

ENERGIES ET CLIMAT | URBANISME, AMÉNAGEMENT DURABLE ET RESSOURCES NATURELLES | PRÉVENTION DES RISQUES | DÉVELOPPEMENT DURABLE | TRANSPORTS ET SÉCURITÉ ROUTIÈRE | LOGEMENT | MER ET LITTORAL | EUROPE ET INTERNATIONAL

Accueil du site > Urbanisme, aménagement durable et ressources naturelles > Eau et biodiversité > Espaces et milieux naturels terrestres > La Trame verte et bleue

Flux RSS

✉ 📄 ⏏ ⏏

## URBANISME, AMÉNAGEMENT DURABLE ET RESSOURCES NATURELLES

- Tour d'horizon
- Le Grenelle en action
- Actualités
- Données de référence
- Espace lecture
- Bâtiment et construction
- Ville durable, aménagement, urbanisme et paysage
- Eau et biodiversité**
  - Le ministère pour...
  - Espaces et milieux naturels terrestres**
    - Les parcs nationaux
    - Les réserves naturelles nationales
    - Natura 2000
    - La protection des biotopes

### La Trame verte et bleue

La Trame verte et bleue est une mesure phare du Grenelle Environnement qui porte l'ambition d'enrayer le déclin de la biodiversité au travers de la préservation et de la restauration des continuités écologiques.

- Un grand projet national**
- Les productions du comité opérationnel Trame verte et bleue**
- Journée d'échanges Etat-Régions, le partenariat autour de la Trame verte et bleue - 25 novembre 2010**
- Restitution de l'appel à projet "Les parcs naturels régionaux et la Trame verte et bleue" - journée du 30 juin 2010**

### Dernières publications

- ▶ Eco quartier : 2e appel à projets - Session 2011
- ▶ Architecte et Urbaniste de l'État
- ▶ Projet de parc national de zone humide en France métropolitaine : zone du val d'Allier nord
- ▶ Projet de parc national de zone humide en France métropolitaine : zone du marais de Brouage et de la Seudre
- ▶ Projet de parc national de zone humide en France métropolitaine : zone de la basse vallée du Doubs

> **Toutes les publications du pôle**

### Mots Clés :

Consommation du  
Technologies vertes  
Déchets

# Centre de ressources TVB

---

- Pour toutes les échelles
  - Du régional au local
- Pour tous les acteurs
  - Décideurs, professionnels directement impliqués, acteurs relais (médias, formateurs...), grand public
- Offrir une boîte à outils multifonctionnelle et apporter un soutien méthodologique
- Les partenaires
  - MEDDTL, Atelier technique des espaces naturels, Cemagref, Fédération des parcs naturels régionaux, Muséum national d'histoire naturelle, Office national de l'eau et des milieux aquatiques, Office national de la chasse et de la faune sauvage

[www.trameverteetbleue.fr](http://www.trameverteetbleue.fr)

# Merci de votre attention

