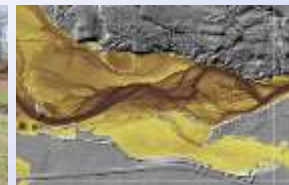
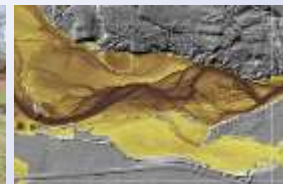


Programme global de restauration écologique des rivières du Haut-Rhin

Présenté par Cécile KLEIN, le 02/12/2011



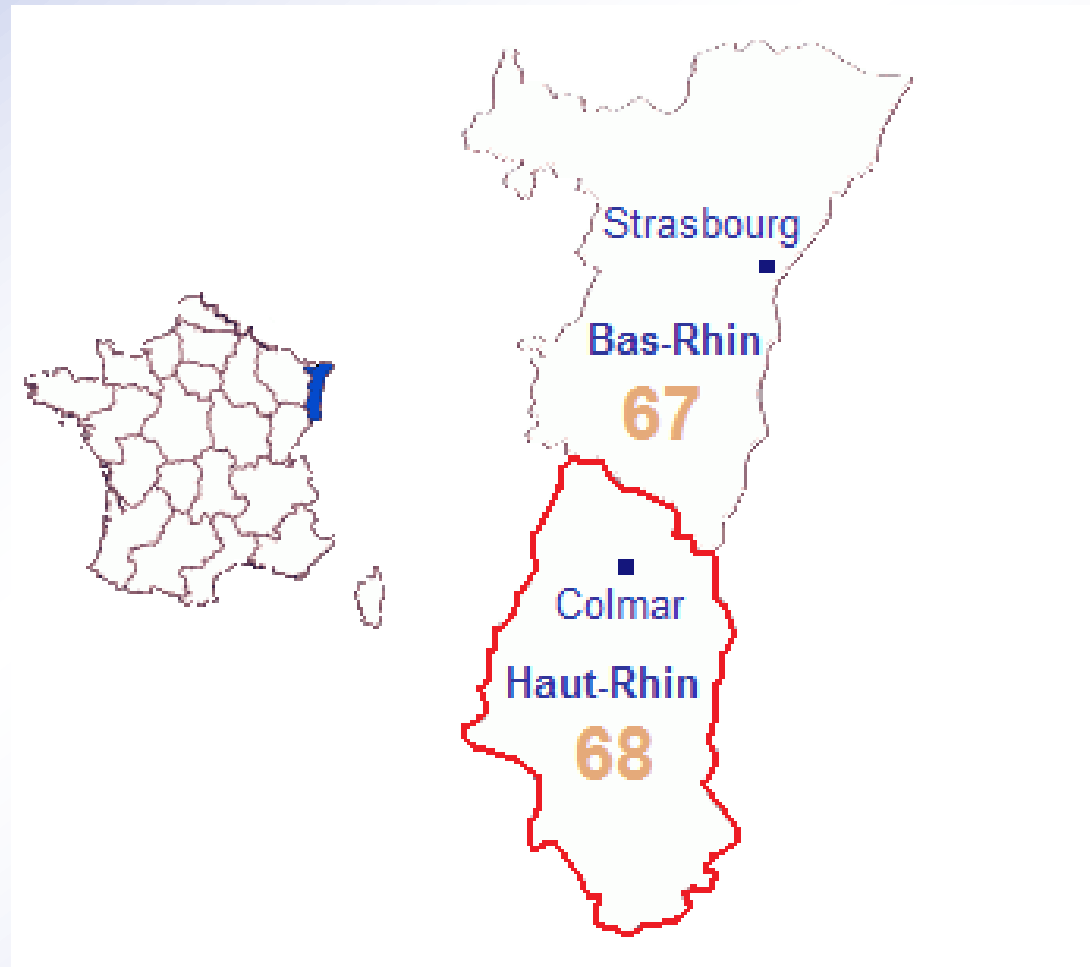
- 1. Contexte*
- 2. Élaboration du programme global*
- 3. Premiers résultats*
- 4. Difficultés de mise en oeuvre*



Département du Haut-Rhin

↳ Direction de l'Environnement et du cadre de Vie

↳ Service Aménagement des Rivières



Réalisation d'aménagement de rivières :

- Appui technique, instruction de dossiers, suivi financier
- Parc d'Intervention en Matériel
- 15 syndicats mixtes
- 9 cours d'eau principaux
- de l'ordre de 800 km de rivières



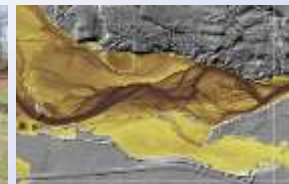
Objectif de la DCE : Atteindre le bon état des cours d'eau en 2015

*Partenariat entre l'Agence de l'eau Rhin-Meuse et le Conseil Général
du Haut-Rhin*

⇒ Programme ambitieux de restauration des rivières du Département

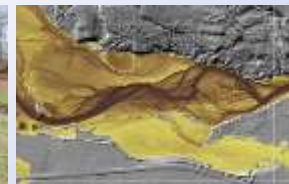
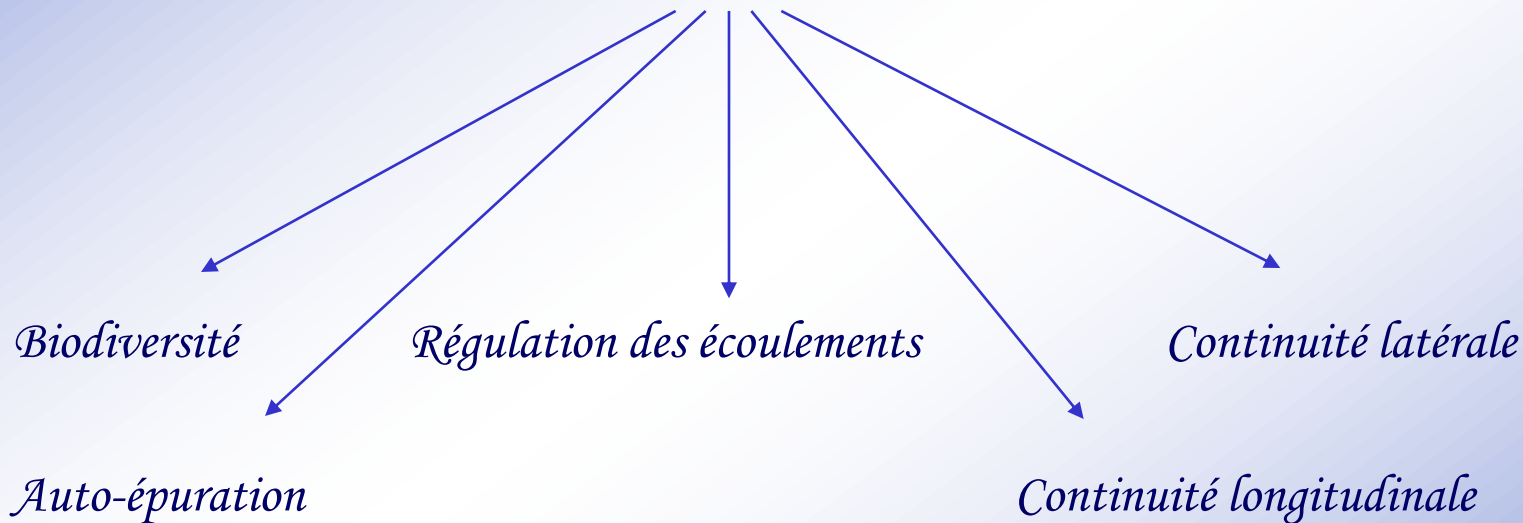


1. *Contexte*
2. *Élaboration du programme global*
3. *Premiers résultats*
4. *Difficultés de mise en oeuvre*



Objectif : Atteindre le bon état des cours d'eau en 2015

Cours d'eau en bon ou très bon état : fonctionnalités efficaces des trois principaux compartiments le composant (lit mineur, lit majeur, berges)



- *Restitution de la continuité écologique latérale / Recréation d'une diversité optimale du fond et du lit*



Hydromorphologie

- *Restitution de la continuité écologique longitudinale*

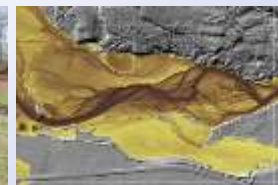


Continuité

- *Recréation d'une diversité optimale des berges*



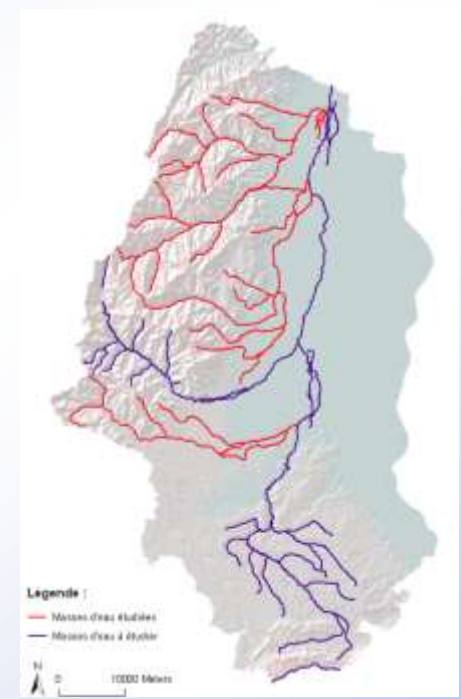
Ecologie



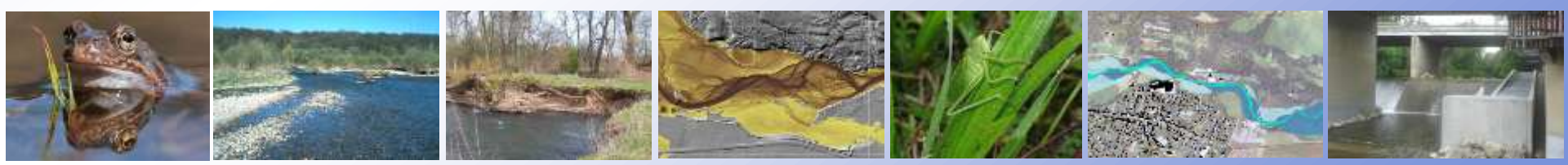
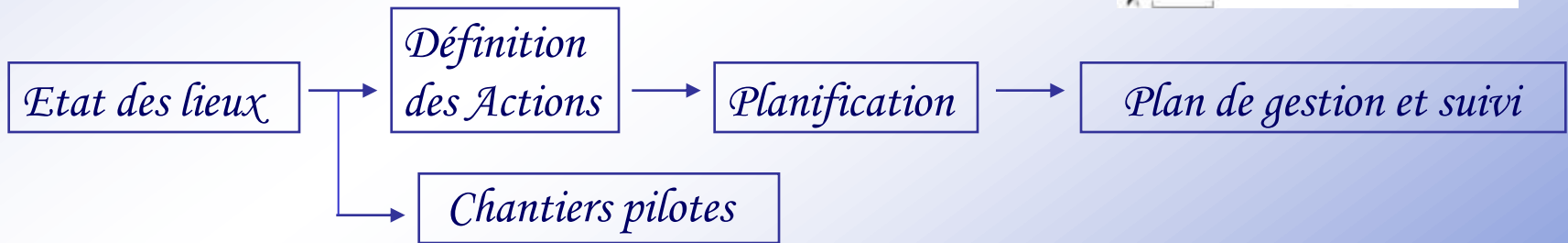
Programme global de restauration écologique des rivières

- *Travail par bassin versant :*

Doller
Lauch
Fecht-Weiss
Ill
Thur



- *Démarche :*



- 1. Contexte*
- 2. Élaboration du programme global*
- 3. Premiers résultats*
- 4. Difficultés de mise en oeuvre*



Etat des lieux: Données disponibles



Carte historique 1760



1800

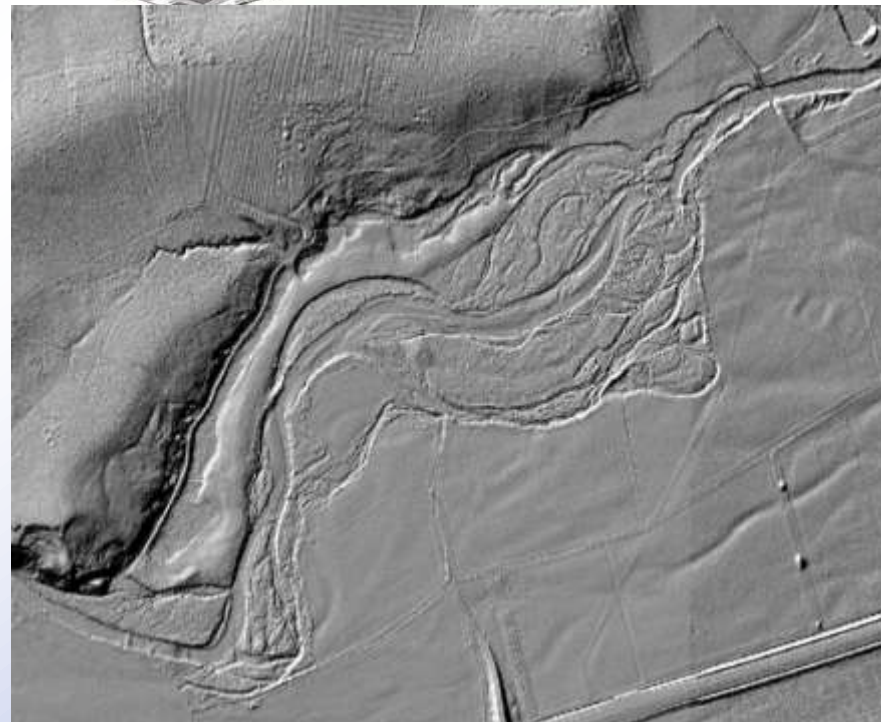
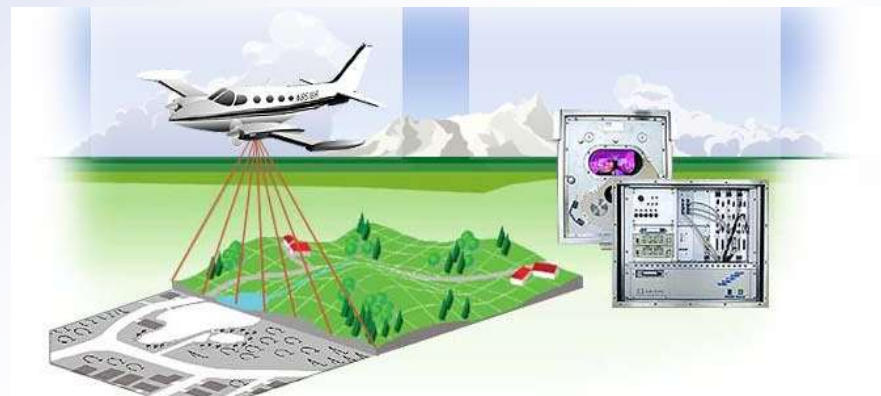


1880

Etat des lieux: Données disponibles



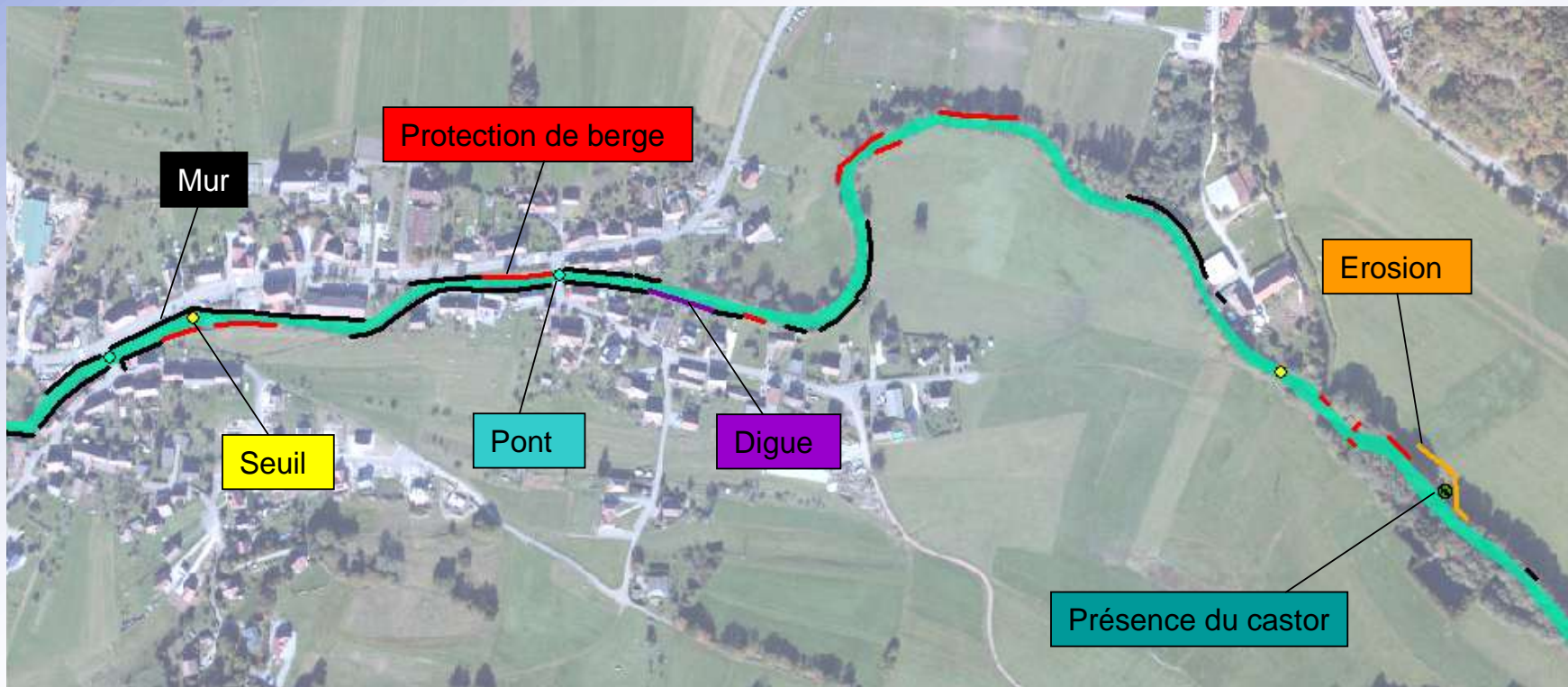
Orthophoto



MNT - Levé laser aéroporté

Etat des lieux :

 **Continuité**




Inventaire des ouvrages

Etat des lieux :

Continuité

Seuil sd011

Situation :



Commune: **Coléren**


Date de relevé: 3/17/2010 12:44:36 PM

Date de dernière mise à jour: 3/17/2010 12:44:36 PM

Coordonnées Lambert II :

X : 943220.9743
Y : 321846.87310

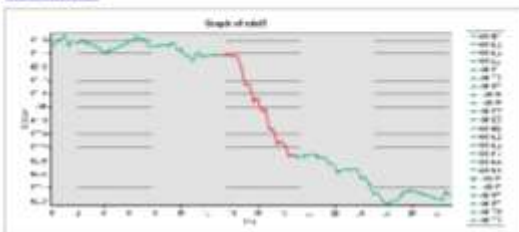
Photo :



Codi ASR:
Codi geobc: 45040
Codi fede:

Observation: mur en sec rive droite

Profil en long :



Caractéristiques techniques :

Largeur:	6 m
Hauteur de chute:	0.7 m
Pente du coursier:	Incliné
Constitution du coursier:	Enrochement sec
Etat du coursier:	Mauvais
Constitution de la crête:	Non bétonnée
Etat de la crête:	Mauvais
Type de cuvette:	Absence de Cuvette
Constitution de la cuvette:	
Etat de la cuvette:	
Constitution du talus:	Pas de protection
Etat du talus:	Bon

Franchissabilité :

Passé:	Absence de passe
Type de passe:	
Etat de la passe:	
franchissabilité:	I

(F=Franchissable, PF=Partiellement Franchissable, I=Infranchissable)

Equipement :

Turbine:	Non
Ouvrage transversal:	Pas d'ouvrage transversal
Prise d'eau:	Prise d'eau abandonnée

Documentation :

Date de déclaration et d'autorisation:
Numero d'arrêté préfectoral:

Etat des lieux:

 *Hydromorphologie*

Méthode de définition du fuseau de mobilité de l'Agence de l'Eau Rhône Méditerranée Corse (Malavoi, 1998)



Trois étapes

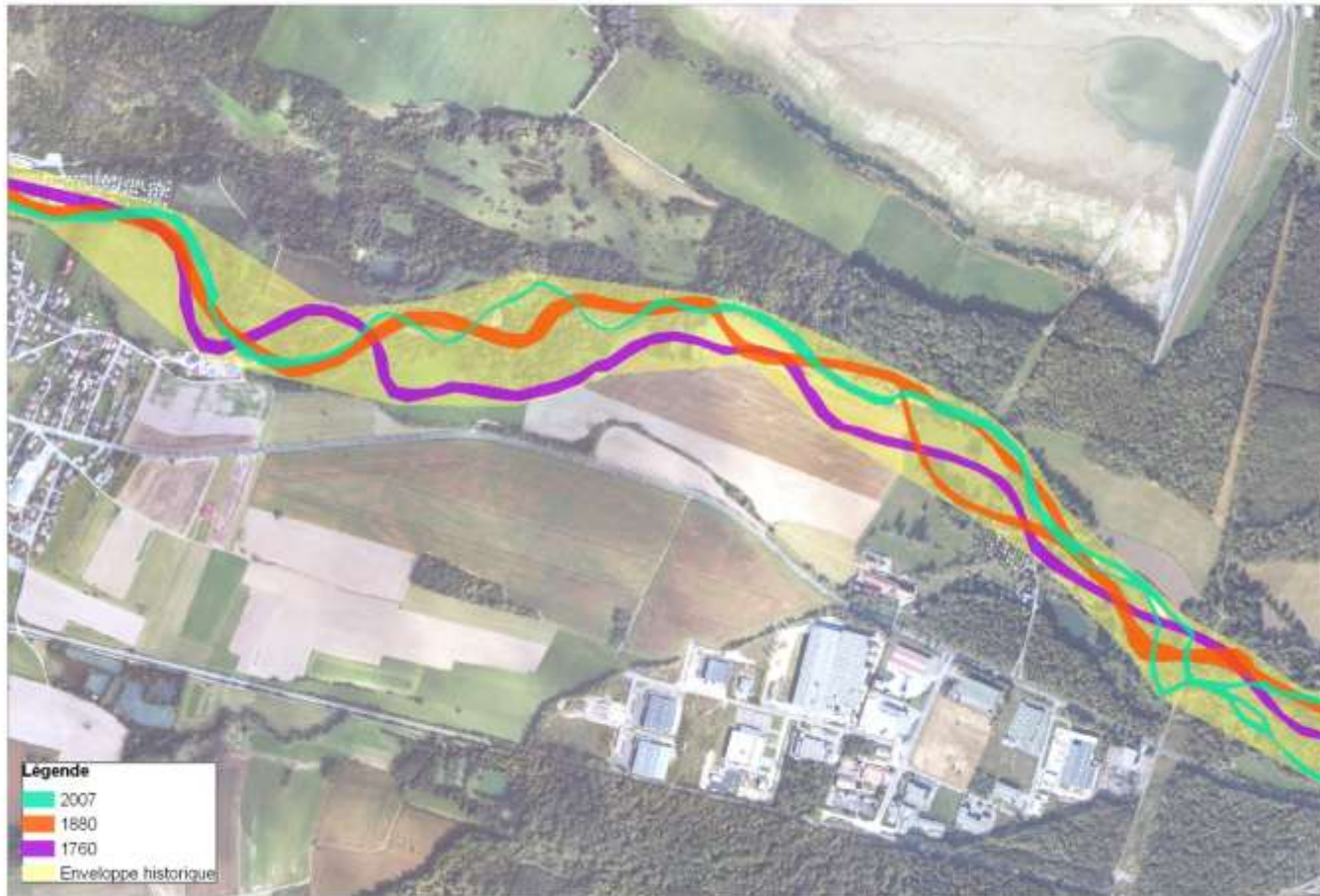


Etat des lieux:

 *Hydromorphologie*

1

Fuseaux de mobilité de la Doller



Enveloppe historique

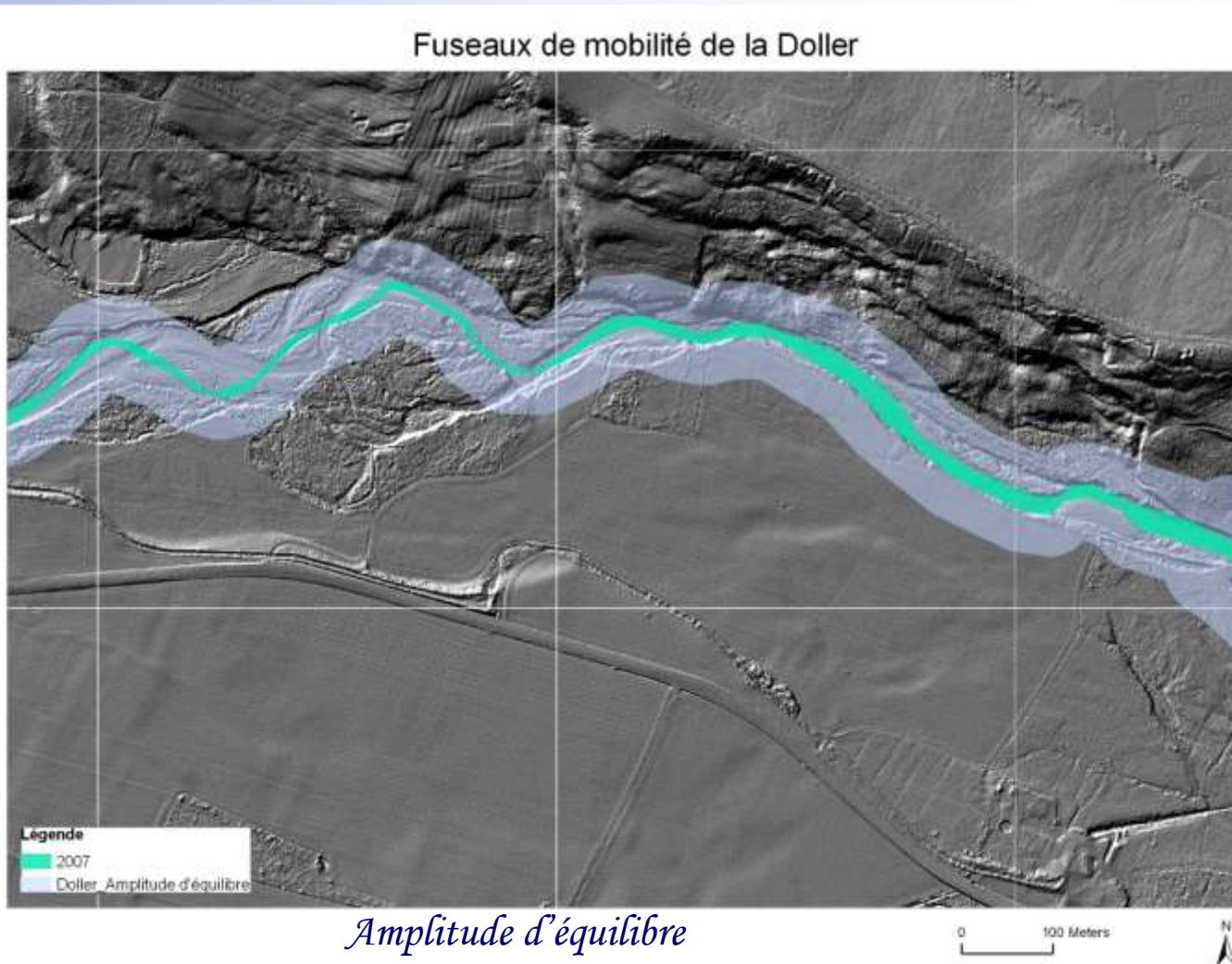
0 200 Meters



Etat des lieux:

Hydromorphologie

2



Etat des lieux :

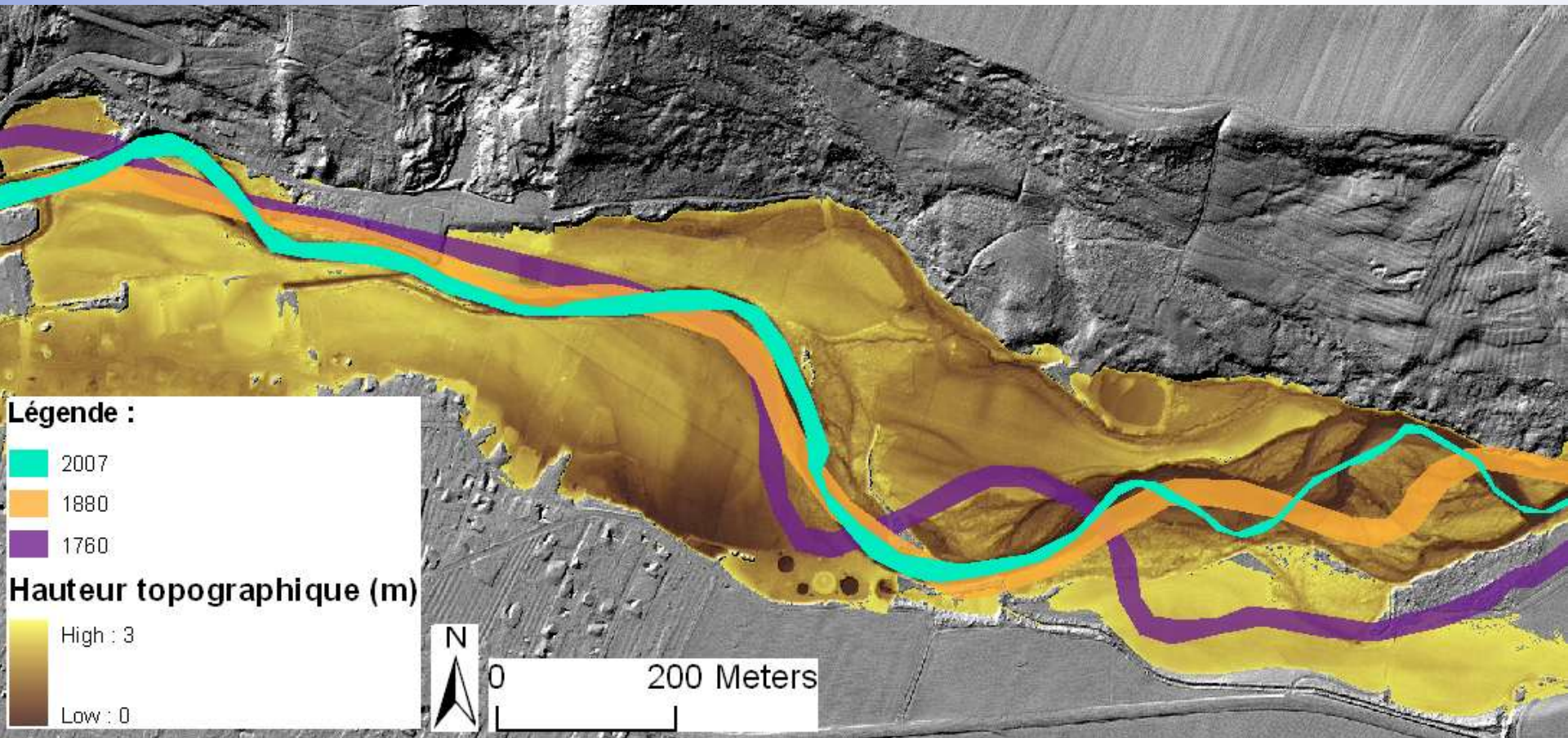
 Hydromorphologie



Enveloppes de mobilité fonctionnelle et minimale

Etat des lieux :

 Hydromorphologie



Méthode topographique et tracés historiques

Etat des lieux :



Ecologie



Inventaire des ripisylves

Etat des lieux :



Ecologie



Inventaire des zones humides

Programme d'action :

Continuité

- *arasement/dérasement de seuil*
- *amélioration de passe à poisson existante*
- *création de passes à poisson*
- *transformation de seuil*



Bitschwiller-les-Thann (Thur)



Guewenheim (Doller)



Kaysersberg (Weiss)

Programme d'action :

Hydromorpho

- *diversification de cours d'eau*
- *préservation de zone de mobilité fonctionnelle*
- *reconnexion d'annexe hydraulique*
- *reconstitution de zone de mobilité dégradée*



Bennwihr (Fecht)



Cernay (Thur)



Schweighouse-Thann (Doller)

Programme d'action :

Ecologie

- *gestion ponctuelle de la ripisylve*
- *lutte contre la Renouée*
- *lutte contre l'Acacia*
- *préservation de zone humide*
- *renaturation de zone humide*
- *plan de gestion de la ripisylve*

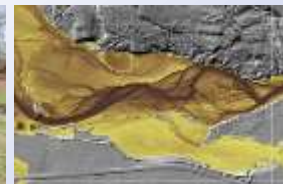


Schweighouse-Thann (Doller) - 1995

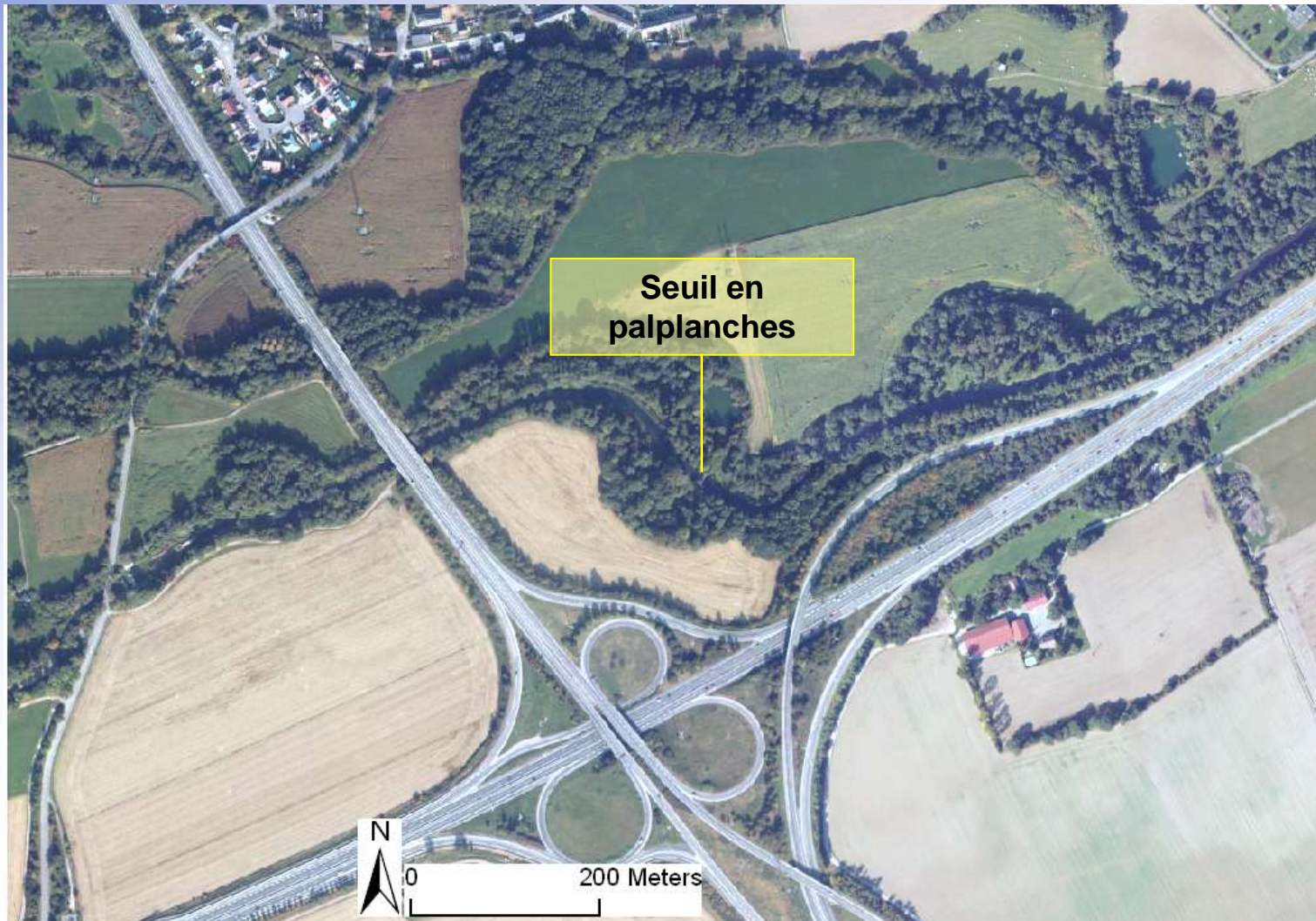


Schweighouse-Thann (Doller) - 1997

- 1. Contexte*
- 2. Élaboration du programme global*
- 3. Premiers résultats*
- 4. Difficultés de mise en oeuvre*



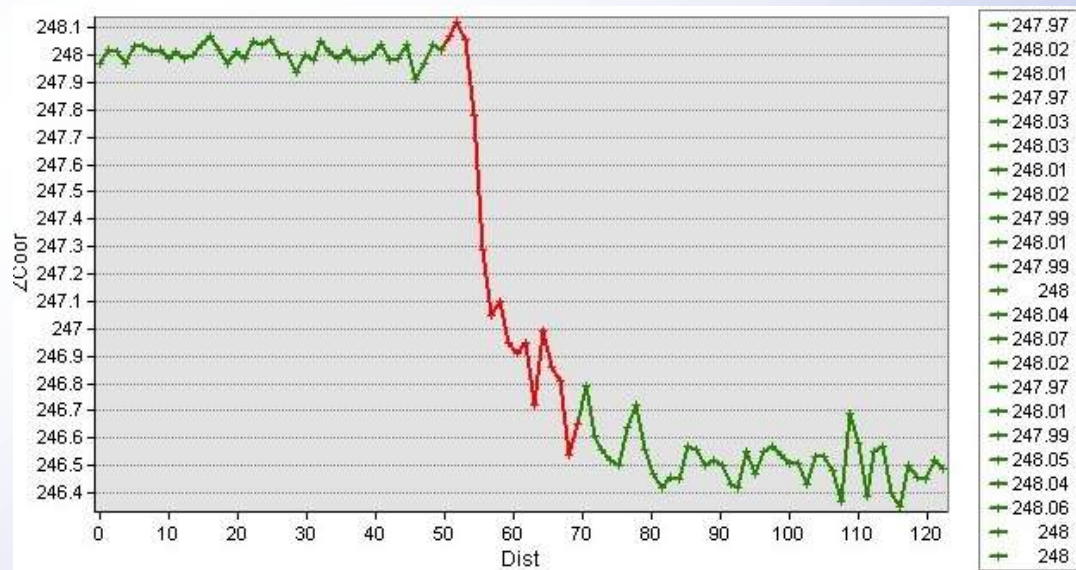
Exemple : Aménagement d'un seuil à Lutterbach



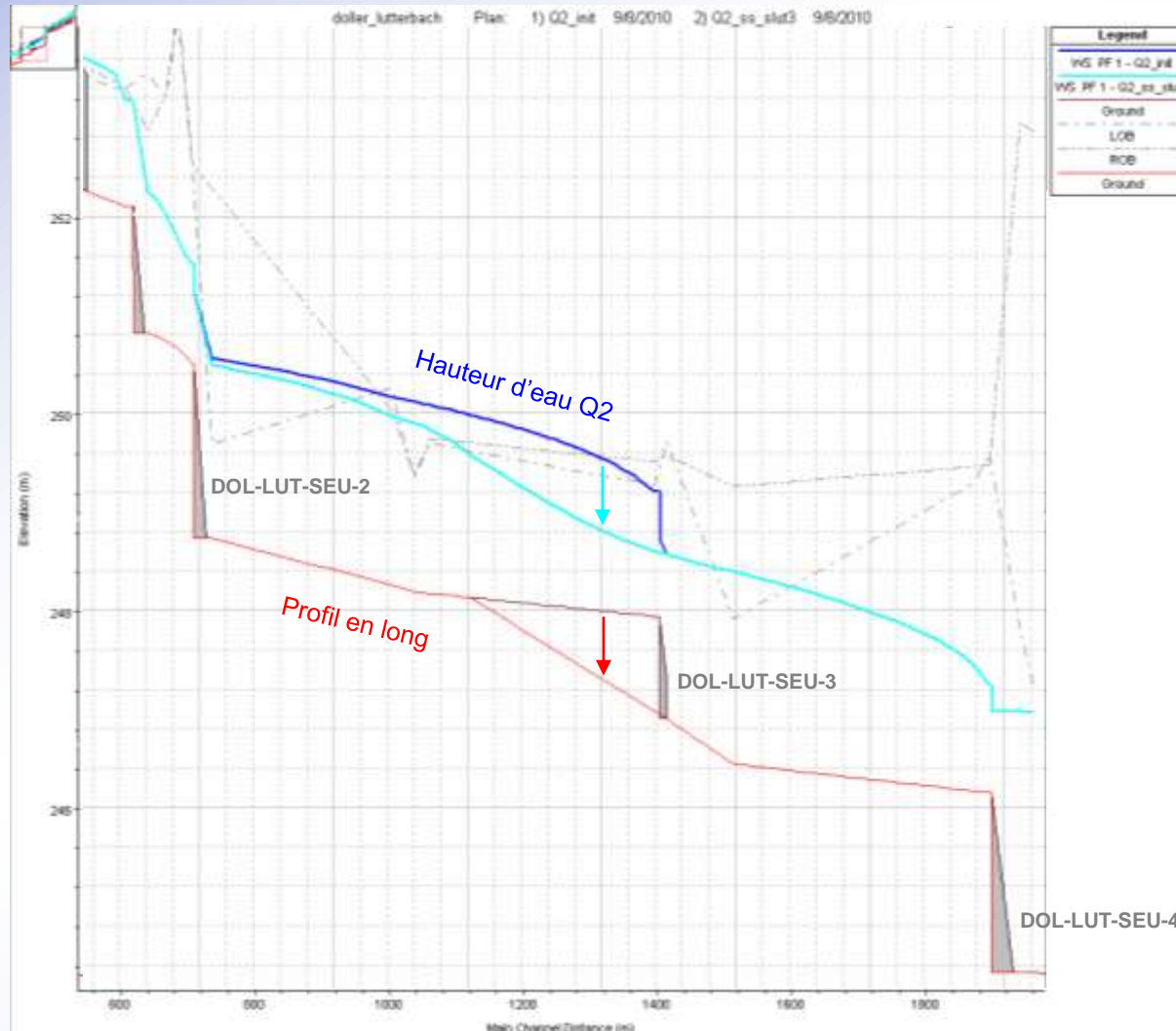
Exemple : Aménagement d'un seuil à Lutterbach



- seuil en palplanches
- infranchissable ($h = 1,2m$)
- pas de passe à poissons
- Axe migrateur prioritaire (2015)



Exemple : Aménagement d'un seuil à Lutterbach



Exemple : Aménagement d'un seuil à Lutterbach



Exemple : Aménagement d'un seuil à Lutterbach

Pont de la N66

Haut palplanches (248.8m) →

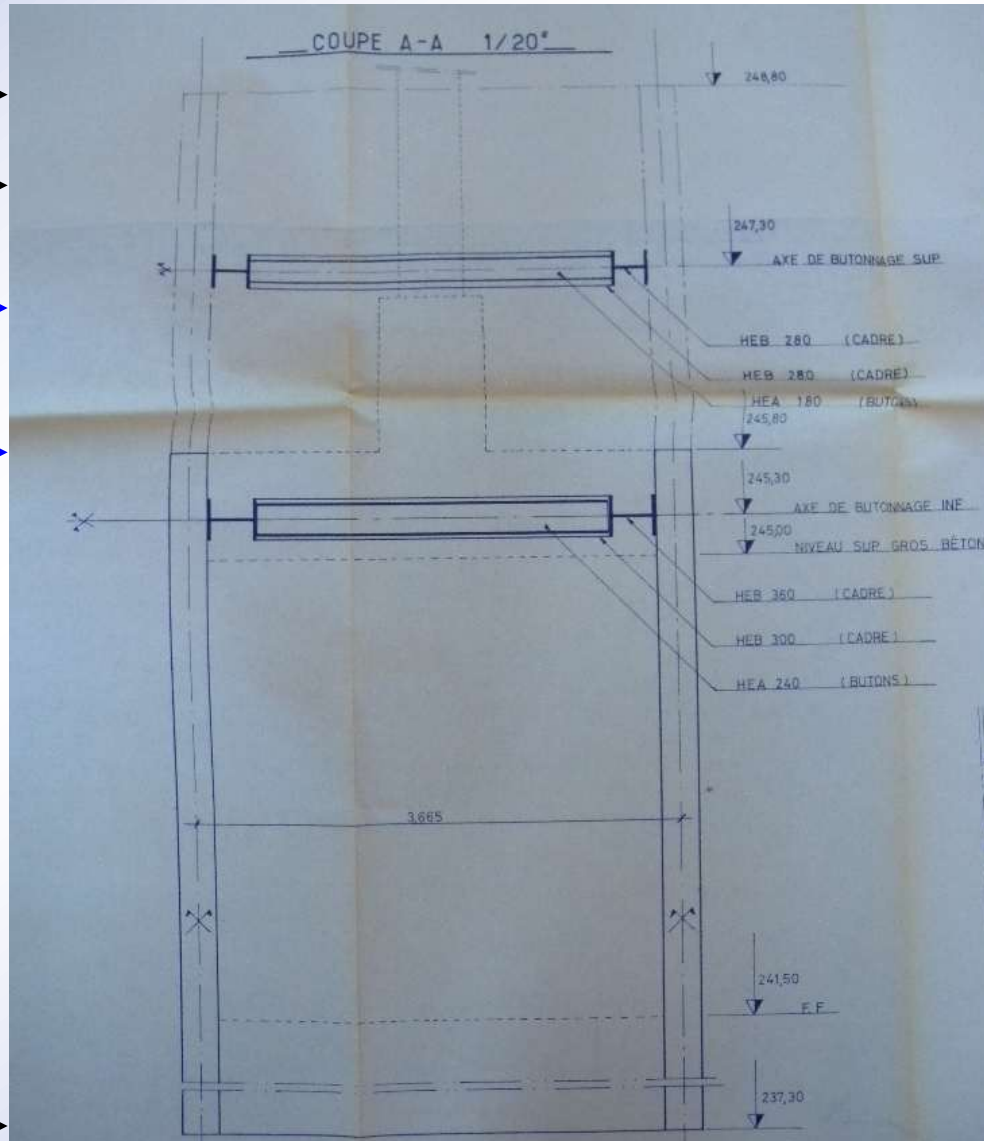
Niveau fond du lit (248m) →

Niveau crête seuil (247m) →

Niveau aval seuil (245.8m) →



Bas palplanches (237.3m) →



Exemple :

Aménagement d'un seuil

à Lutterbach

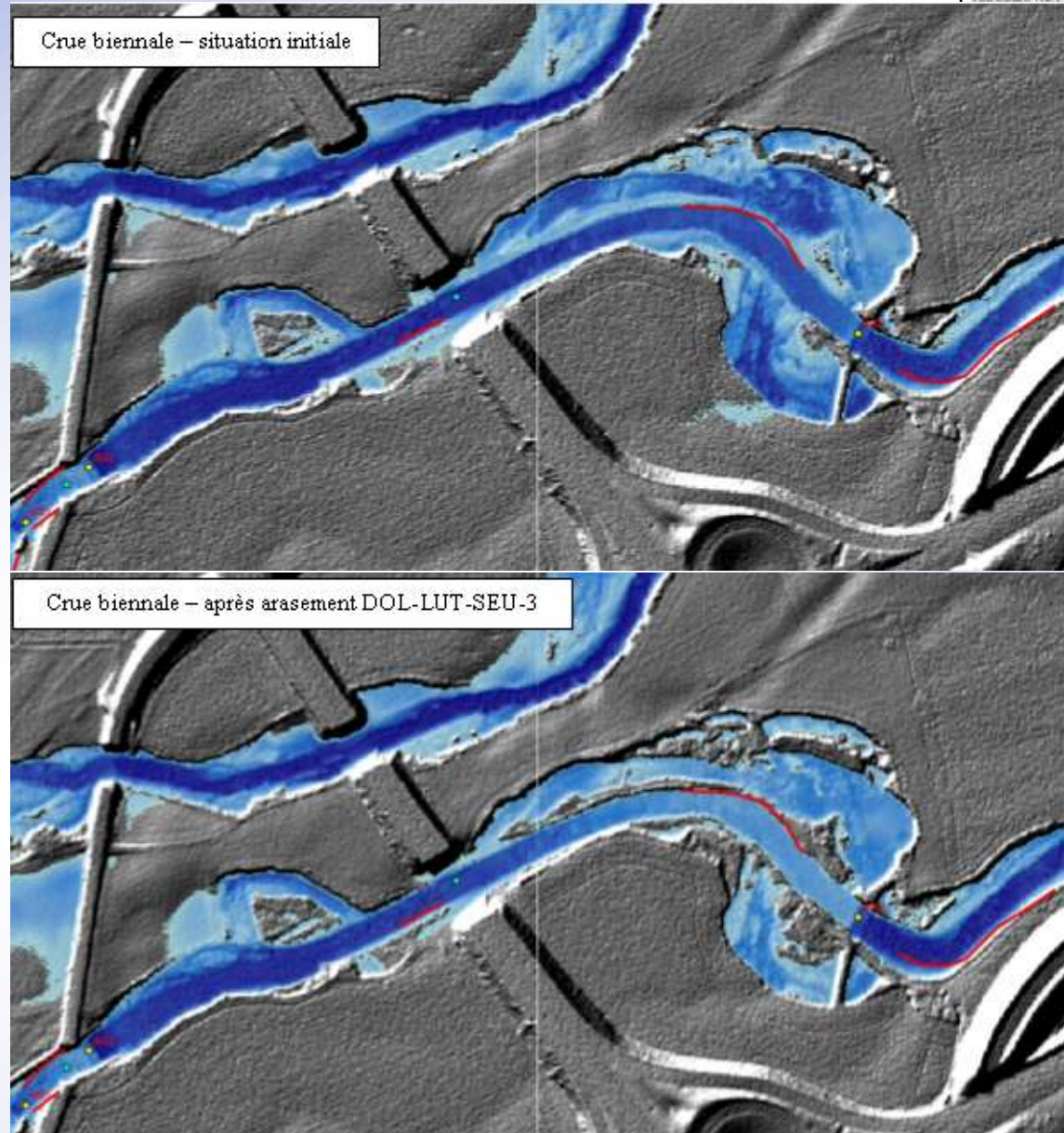


Castor

*Impact hydraulique
+ géomorphologique
+ écologique*



Adaptation du projet



Exemple : Aménagement d'un seuil à Lutterbach



Exemple : Aménagement d'un seuil à Lutterbach

Arbres dépérissants



Avant



Démontage des enrochements

Pendant travaux

Exemple : Aménagement d'un seuil à Lutterbach



Exemple : Aménagement d'un seuil à Lutterbach

Avant

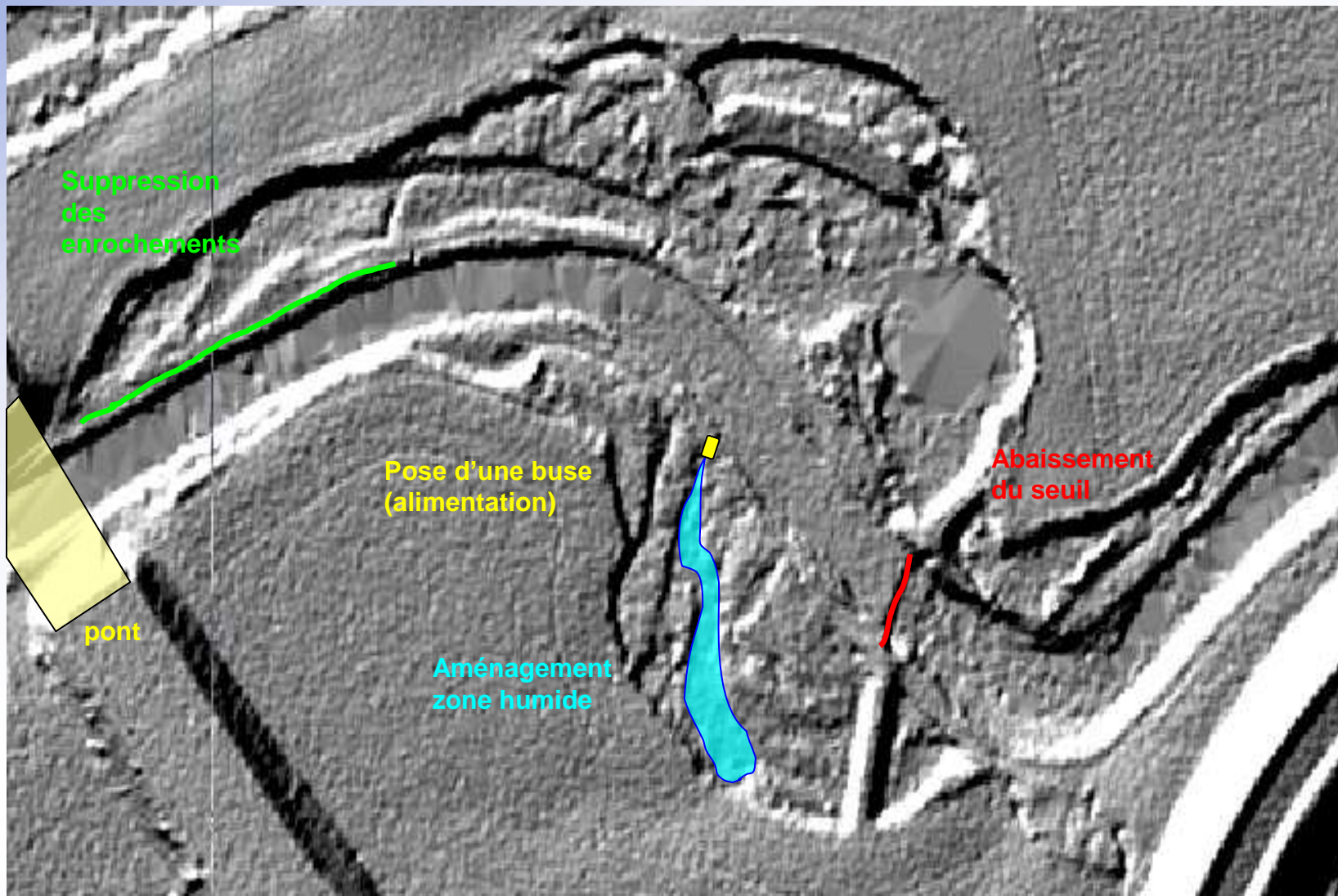


Après



*Découpe
du seuil
en palplanches*

Exemple : Aménagement d'un seuil à Lutterbach



Exemple : Aménagement d'un seuil à Lutterbach

Suivi de l'action :

- *Pêche électrique (ONEMA)*
- *CARHYCE (ONEMA)*
- *Levé laser (profils en long et en travers)*



Merci de votre attention !

