



RÉPUBLIQUE  
FRANÇAISE

Liberté  
Égalité  
Fraternité



ENGEES

L'école de l'eau et de l'environnement



# PROJETS TUTORÉS À L'ENGEES

PARTICIPEZ À LA FORMATION DE NOS  
ÉTUDIANT·E·S-INGÉNIEUR·E·S EN LEUR  
CONFIANT UN PROJET D'ÉTUDE !

## QU'EST-CE QU'UN PROJET TUTORÉ ?

- Le projet tutoré est un **travail de groupe réalisé par des étudiant·e·s ingénieur·e·s de 3<sup>e</sup> année qui répond à une problématique professionnelle** d'une entreprise ou d'une collectivité.
- Il est réalisé par une équipe-projet constituée de 3 étudiant·e·s (120h/étudiant·e).
- Un·e enseignant·e-chercheur·e encadre le travail des étudiant·e·s pour garantir la validité scientifique du projet.
- Le suivi et l'évaluation du projet est assuré conjointement par l'entreprise et l'école.



## POURQUOI UN PROJET TUTORÉ ?

- Vous avez une problématique nécessitant un **renfort de compétences** ?
- Vous souhaitez vous  **rapprocher de la recherche** dans votre domaine ?
- L'**innovation et l'amélioration** continue sont au cœur de vos préoccupations professionnelles ?

## CALENDRIER



Recueil des sujets : **Avant le 20 juin 2022**  
Validation des sujets : **Juillet 2022**  
Lancement des projets tutorés : **Septembre 2022**  
Fin et évaluation des projets : **Décembre 2022**



# NOS THÉMATIQUES D'EXPERTISE

Hydraulique  
urbaine

Génie des  
procédés

Modélisation

Traitement  
de l'eau

Ecologie /  
Génie écologique

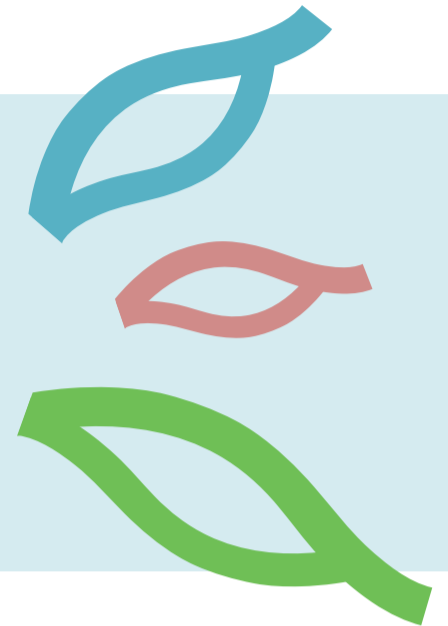
Pollution eau /  
sol

Hydrosystèmes

Exploitation /  
Travaux

Déchets

DD&RS



## EXEMPLES DE PROJETS :

- Définition d'un système de retraitement d'eaux de lavage de déchets plastiques en PET.
- Économie d'eau dans le secteur des Industries extractives (carrières).
- Évaluation prospective des possibilités d'adaptation de la gestion des services d'alimentation en eau potable face au changement climatique et à la raréfaction de la ressource.
- Évolution de la température dans le réseau d'eau potable - élaboration d'un modèle prédictif.
- Optimisation de la consommation d'eau d'un système de lavage pour automobile.
- Les nano/micro plastiques dans l'eau : de la problématique à la détection, la caractérisation et le traitement.
- Étude des mutations d'un quartier urbain afin d'établir une stratégie urbaine et paysagère, en conciliant les besoins d'urbanisation et le respect du paysage et de l'hydrologie du site.
- Etude de dimensionnement hydraulique et aéraulique d'un ouvrage de chute.



**Le forfait financier du projet tutoré est de 1100 euros. Celui-ci couvre :**

- L'encadrement des élèves-ingénieur-e-s par l'équipe pédagogique.
- L'usage des ressources internes de formation de l'école.
- Déplacements du groupe d'étudiant-e-s de type rencontre sur les lieux de l'entreprise ou pour une visite sur un terrain (*frais couverts jusqu'à 300 euros*).
- L'organisation de la journée de lancement des projets et évaluation.

## CONTACT & RENSEIGNEMENTS

**Catherine FRAUNHOFER**

Responsable service  
entreprises/collectivités

Tél. : 03 88 24 82 66  
engees-sec@unistra.fr

**Christian BECK**

Responsable pédagogique

Tél. : 03 88 24 82 77  
christian.beck@engees.unistra.fr

 [engees.unistra.fr](https://www.engees.unistra.fr)

 [@engees\\_ecole](https://twitter.com/engees_ecole)

 Ecole Nationale du Génie de l'Eau et de l'Environnement de Strasbourg